

Před složením nebo zahájením používání tohoto vaříče se seznamte s tímto návodem
nebudete rozumět tomuto návodu, nebo pokud budete mít nějaké dotazy, volejte
A pečlivě si jej přečtěte. Ronechejte si tento návod pro pozdější použití. Pokud
společnost Cascade Designs na telefonním čísle 1 800 531 9531.

DŮLEŽITÉ UPOZORNĚNÍ:

- Tento vaříč nikdy nepoužívejte v uzavřeném prostoru, jako je karavan, hala, stan, automobil nebo obytný prostor.
- Při použití v uzavřeném prostoru může uhelnatý, který je zcela bez zápachu.
- Tento vaříč může produkovat oxid

NEBEZPEČÍ VZNIKU OXIDU UHELNATÉHO



NEBEZPEČÍ

NÁVOD K OBSLUZE



CZ

REACTOR®



MOUNTAIN SAFETY RESEARCH®

Kontaktní údaje pro servis a informace o produktech

Cascade Designs, Inc.®

4000 First Avenue South, Seattle, WA 98134 USA

1 800 531 9531 nebo 206 505 9500

www.msrgear.com



RECYCLED | RECYCLABLE

Vytlačeno na recyklovaném papíře, obsahujícím 30% odpadních materiálů.

119331-1

PRO VAŠI BEZPEČNOST

Pokud ucítíte plyn

1. Nepokoušejte se vaříč zapálit.

2. Uhasťe jakýkoli otevřený oheň.

3. Odpojte vaříč od nádržky s palivem.

Nikdy neskladujte ani nepoužívejte

benzín nebo jiné kapaliny s hořlavými

vypary v blízkosti tohoto ani jiného vaříče.

OMEZENÁ ZÁRUKA ŽIVOTNOSTI/OMEZENÍ NÁPRAVNÝCH

USA a Kanada

OMEZENÁ ZÁRUKA. Společnost Cascade Designs, Inc. (dále jen "společnost Cascade") zaručuje původnímu vlastníkovi (dále jen "vlastník"), že při použití "produktů" vadný z hlediska materiálu ani provedení po dobu životnosti produktu. Záruka se nevztahuje na vady materiálu a provedení v případě, že produkt (i) byl jakýmkoli způsobem upraven, (ii) byl použit v rozporu s uvedenými údely, které jsou v rozporu s uvedenými údely, nebo (iii) byl nesprávně udržován. Záruka se na produkt dále nevztahuje v případě, že (i) uživatele nebo vlastník neposkypl podlé uvedených pokynů a neřídil se uvedenými varováními, nebo (ii) v případě, že byl produkt nesprávně používán.

Během zručení (i)by bylo nov originální součásti produktu označene společností Cascade jako nové produkt se srovnatelnou cenou a funkcí. Vtáceny produkt označeny jako neopravitelný vyhrazuje prvno vyměnit jakkoli produkt, který z důvodu vady nelze nadále používat, za vadné z hlediska materiálu či provedení opraveny nebo vyměněny. Společnost Cascade si Během zručení (i)by bylo nov originální součásti produktu označene společností Cascade jako nové produkt se srovnatelnou cenou a funkcí. Vtáceny produkt označeny jako neopravitelný vyhrazuje prvno vyměnit jakkoli produkt, který z důvodu vady nelze nadále používat, za vadné z hlediska materiálu či provedení opraveny nebo vyměněny. Společnost Cascade si se sídla majetkem společností Cascade a nebude vrácen.

S VYJIMKOU OMEZENÉ ZÁRUKY UVEDENÉ VŠE SPOLEČNOST CASCADE, JEJÍ POBOČKY ANI JEJÍ DODAVATELÉ V MAXIMÁLNÍM ROZSAHU POVOLENÉM PŘÍSLUŠNÝMI ZÁKONY NEPOSKYTUVJÍ ŽÁDNOU DALŠÍ ZÁRUKU, VYSLOVNOU ČI ODVOZENOU, ONOCH A ZŘÍKALI SE VŠECH ZÁRUK, ZÁVAZKŮ A PODMÍNEK, VYSLOVNÝCH, ODVOZENÝCH ČI VYPYVAJÍCÍCH ZE ZÁKONA, KTERÉ SE TYKAJÍ DANÉHO PRODUKTU, MIMO JINÉ VĚTNÉ JAKÝCHKOLI ODVOZENÝCH ZÁRUK TYKAJÍCÍCH SE OBCHODOVATELNOSTI, SKRYTÝCH VAD, VHODNOSTI PRO URČITÝ ÚČEL A SOULADU S POISEM.

Zručení servis. Nárok na využití zručního servisu máte pouze v případě, že produkt, na něhož se záruka vztahuje, předvedete autorizovanému zástupci společnosti Cascade. Ve Spojených státech amerických a v Kanadě lze zručení servis získat také telefonicky na čísle 1 800 531 9531 [pondělí až pátek, 8:00–16:30 tichomořského letního času].

Za veškeré nahlady spojené s navrácením produktu společností Cascade k opravě odpovídá

vlastník. Pokud společnost Cascade uzná, že se na produkt podminky zručení opravy či výměny vztahují, uhradí dodání a manipulaci spojenou s navrácením opraveného či vyměněného produktu vlastníkovi. V případech, kdy společnost Cascade shledá, že produkt nespadá do rámce zručení opravy či výměny, poskytl se, je-li to možné, produkt opravit za nepřítelnou cenu, jejíž součástí bude i cena za přepravu a manipulaci. Podrobné informace o navrácení produktu v rámci záruky naleznete na webových stránkách www.msrgear.com.

OMEZENÍ ODPOVĚDNOSTI. Maximální odpovědnost společností Cascade, jejích poboček a dodavatelů je omezena na náhodné škody do výše, která nepřesahuje původní nákupní cenu produktu. SPOLEČNOST CASCADE, JEJÍ POBOČKY A DODAVATELÉ SE TÍMTO VYSLOVNĚ ZŘÍKAJÍ ODPOVĚDNOSTI ZA VEŠKERÉ NÁSLEDNÉ A JINÉ ŠKODY VZNIKLÉ Z JAKĚHOKOLI DŮVODU. TOTO VYLOUČENÍ A OMEZENÍ ODPOVĚDNOSTI PLATÍ PRO VŠECHNY PRÁVNÍ VÝKLADY, KTERÉ POJEDNÁVAJÍ O ŠKODÁCH, A TO I V PŘÍPADE, ŽE SELŽOU VŠECHNA OPRAVNÁ OPATŘENÍ.

Tato omezená záruka poskytuje vlastníkovi konkrétní práva vycházející ze zákona; vlastník může mít také další práva, která se mohou v jednotlivých státech lišit. Vždy pečlivě dodržujte všechny bezpečnostní pokyny, pokyny k použití a pokyny k údržbě tohoto či jiného produktu společností Cascade.

Zdokona prvního spotřebitele v rámci Evropské unie nejsou dotčena.

Cascade Designs, Inc.®

Dwyer Road, Midleton, County Cork, Ireland

www.msrgear.com

(+353) 21-4621400

4000 First Avenue South, Seattle, WA 98134 USA

1 800 531 9531 nebo 206 505 9500

Cascade Designs, Inc.®

Dwyer Road, Midleton, County Cork, Ireland

www.msrgear.com

(+353) 21-4621400

NEBEZPEČÍ



OXID UHELNATÝ, NEBEZPEČÍ POŽÁRU a VÝBUCHU

S používáním tohoto vaříče a paliva jsou spojena vážná rizika. Náhodné vznícení, exploze nebo nesprávné použití může způsobit smrt, vážné popáleniny nebo poškození majetku. Jste odpovědní za vlastní bezpečnost a za bezpečnost osob ve svém okolí. Používejte s rozvahou.

Vaříč je určen POUZE K VENKOVNÍMU POUŽITÍ. NEPOUŽÍVEJTE VAŘIČ VE STANU, AUTĚ, BUDOVÁCH NEBO V JINÝCH UZAVŘENÝCH PROSTORÁCH. VAŘIČ SPOTŘEBOVÁVÁ KYSLÍK A PRODUKUJE OXID UHELNATÝ, KTERÝ JE JEDOVATÝ A BEZ ZÁPACHU. VAŘIČ MŮŽE SNADNO VZNÍTIT HOŘLAVÉ MATERIÁLY NEBO HOŘLAVÉ KAPALINY A VÝPARY V JEHO OKOLÍ. POKUD POUŽÍVÁTE TENTO VAŘIČ V UZAVŘENÉM PROSTORU, MŮŽE DOJÍT K USMRČENÍ NEBO VÁŽNÉMU POPÁLENÍ OSOB.

Uchovávejte vaříč a nádržku na palivo stranou od ostatních zdrojů tepla. Nikdy na vaříč neumísťujte prázdnou nádobu na vaření, nenechejte tekutinu v nádobě vyvařit a nenechejte v nádobě připálit jídlo. Suché nádoby na vaření mohou přehřát nádobku s palivem a mohou způsobit explozi nebo únik paliva. Nikdy nepoužívejte žádný ochranný kryt proti větru ani nádoby na vaření, které nejsou určeny k použití s vaříčem Reactor®, protože toto příslušenství může způsobit přehřátí nádržky s palivem. Pokud vystavíte nádržku vysokým teplotám, exploduje nebo z ní začne unikat palivo a může dojít k usmrčení nebo vážnému popálení osob.

Nikdy nenechejte děti manipulovat s vaříčem. Vaříč umístěte mimo dosah dětí, aby byly ve vzdálenosti alespoň 3 metry od vaříče a místa pro vaření a dohlédněte na to, aby se k němu nepřibližovaly.

Před zahájením používání se DŮKLADNĚ SEZNAMTE S TÍMTO NÁVODEM, PŘEČTĚTE SI VŠECHNY POKYNY A VŠECHNA VAROVÁNÍ A ŘÍDTE SE JIMI. Nedodržení pokynů a upozornění může vést k poškození majetku, vážným popáleninám, jiným zraněním či smrti.

URČENO POUZE PRO VENKOVNÍ POUŽITÍ



POZOR NA OHEŇ

Jmenovitá rychlost:

9 000 Btu/h.

2.64 kW/h.

203 g/h.

VŠEOBECNÉ BEZPEČNOSTÍ ZÁSADY

Chcete-li zabránit usmrcení nebo vážným popáleninám, **PŘED ZAHÁJENÍM POUŽÍVÁNÍ SE DŮKLADNĚ SEZNAMTE** s tímto návodem, **PŘEČTĚTE SI VŠECHNY** pokyny a všechna varování a **ŘÍDTE** se jimi.

Tento vaříč je lehký, kompaktní a je určen k vaření v otevřeném prostoru. Vaření v otevřeném prostoru představuje větší nebezpečí než vaření za běžných podmínek doma. Podrobnější informace o vaření v otevřeném prostoru získáte od místního prodejce turistických potřeb. Před cestou do přírody si vyhledejte kvalifikované instrukce.

Jste odpovědní za vlastní bezpečnost a za bezpečnost osob ve svém okolí. Nespolehejte však pouze na tento návod a řiďte se vždy logickým úsudkem.

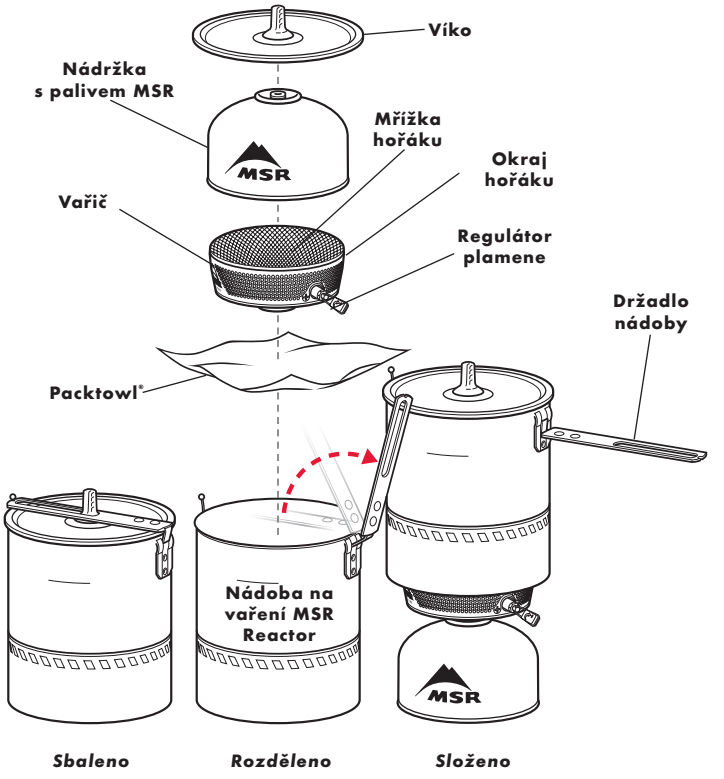
Bezpečnost nádržky s palivem

Součástí vaříče je nádržka se zkapalněným stlačeným plynem (LPG), který je vysoce hořlavý a výbušný. S vaříčem Reactor® používejte pouze nádržky s palivem MSR® IsoPro™ nebo MSR propan-butan (113 g nebo 227 g), protože použití jiných nádržek může být nebezpečné. Pokud nejsou dostupné nádržky s palivem MSR, poraďte se o použití nádržky s palivem jiného výrobce s místním prodejcem turistických potřeb. U všech typů nádržek na palivo dodržujte následující bezpečnostní zásady:

- Sluchem nebo čichem ověřte, zda neuniká plyn. Unikající plyn znamená vážné nebezpečí. Zkapalněný stlačený plyn je neviditelný a bez zápachu a jeho čichově dobře rozeznatelné příměsi mohou postupem času vyprchat. Úniky plynu proto nelze vždy dobře zjistit čichem.
- Ujistěte se, že spojení mezi vaříčem a nádržkou s palivem je zajištěné a utažené. Pokud se spojení není pevně utažené, nebo pokud slyšíte nebo cítíte unikající plyn, nepoužívejte vaříč ani nádržku s palivem. Přesuňte vaříč do dobře větraného prostoru stranou od zdrojů vznícení a lokalizujte a zastavte únik plynu.
- Nikdy nepoužívejte nádržky na palivo s objemem větším než 227 g a vyšší než 10 cm, protože nadměrné nádržky mohou zvýšit nestabilitu vaříče.
- Používejte podpěru nádržky MSR v případě používání nádržek s průměrem menším než 10,2 cm.
- Uchovávejte vaříč a nádržku na palivo stranou od ostatních zdrojů tepla. Pokud vystavíte nádržku s palivem vysokým teplotám, exploduje nebo z ní začne unikat palivo a může dojít k usmrcení nebo vážnému popálení osob.
- Dodržujte všechna varování týkající se použití a skladování nádržek s palivem.

SEZNAMTE SE S VAŘIČEM MSR® REACTOR®

Než připojíte vaříč k nádržce s palivem, seznamte se nejprve s částmi vaříče Reactor a následujícími pokyny. Nikdy nepoužívejte tento vaříč jiným způsobem, než jak je popsáno v následujících pokynech.

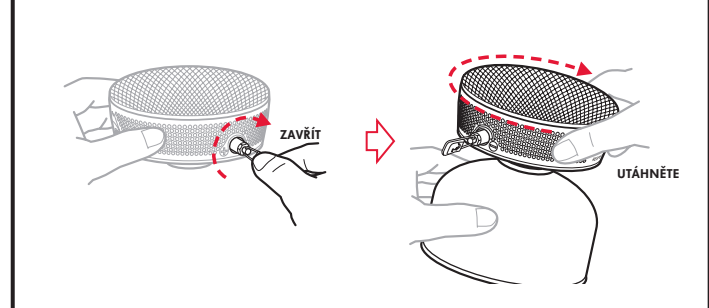


NÁVOD K OBSLUZE VAŘIČE REACTOR®

1 SPOJENÍ VAŘIČE A NÁDRŽKY

Vaříč Reactor a nádoby na vaření Reactor vzájemně fungují jako integrovaná jednotka s nádržkou na palivo a nevyžadují další příslušenství pro vaření. Tento jedinečný systém vaříče výrazně snižuje čas potřebný k vaření a zlepšuje efektivitu využití paliva.

1. Sklopte páčku regulátoru plamene.
 - ↳ Otočte regulátor plamene po směru hodinových ručiček.
2. Přišroubujte vaříč k nádržce s palivem a ujistěte se, že je spojení utaženo.

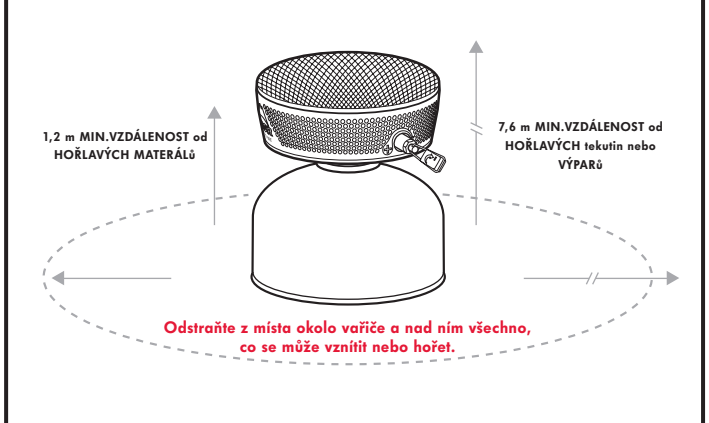


VAROVÁNÍ

Nikdy příliš neutahujte spojení vaříče s nádržkou, protože může dojít k poškození vaříče nebo nádržky a následnému úniku plynu. Dbejte zvýšené opatrnosti, pokud teplota klesne pod -24 °C, protože mohou O-kroužky ztuhnout, a zvýšit tak riziko úniku paliva. Vaříč používejte pouze k vaření jídla a vody. Nikdy neblokuje hoření nebo proudění vzduchu v okolí vaříče.

2 PŘÍPRAVA VAŘIČE

1. Odstraňte z místa pro vaření všechny hořlavé materiály, hořlavé kapaliny a výpary.
2. Umístěte sestavený vaříč na plochý, stabilní povrch. Používejte podpěru nádržky MSR v případě používání nádržek s průměrem menším jak 10,2 cm.

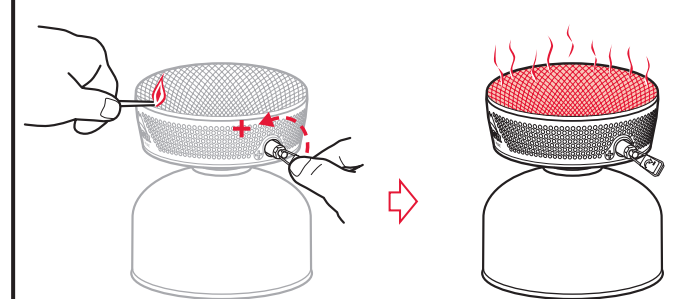


VAROVÁNÍ

Zvláště opatrně postupujte v případě, že není k dispozici plochý a stabilní povrch, protože může dojít popálení lidí v blízkosti vaříče rozliým jídlem a tekutinami. Vaříč umístěte mimo dosah dětí, aby byly ve vzdálenosti alespoň 3 metry od vaříče a místa pro vaření a dohlédněte na to, aby se k němu nepřibližovaly. Pokud byl ventil regulátoru plamene nechtěně otevřený, uzavřete jej a vyvětrejte okolí předtím, než zapálíte vaříč.

3 ZAPNUTÍ VAŘIČE

1. Podržte zapálenou zápalku nebo zapalovač nad okrajem mřížky hořáku, přímo nad logem MSR.
2. Třemi otáčkami otevřete regulátor plamene.
3. Počkejte, až hořák začne rudě žhnout (počkejte 5 až 30 sekund).
Zatímco se vaříč Reactor zahřívá, je předtím, než začne hořák žhnout, vidět drobný modrý pláminek. Vítr a okolní teplota mohou ovlivnit čas zahřátí o 10 až 15 sekund.
Pokud se palivo nevznítí nebo pokud hořák nezačne rudě žhnout po uplynutí 30 sekund, uzavřete ventil regulátoru plamene, počkejte 15 sekund a zopakujte kroky 1-3.

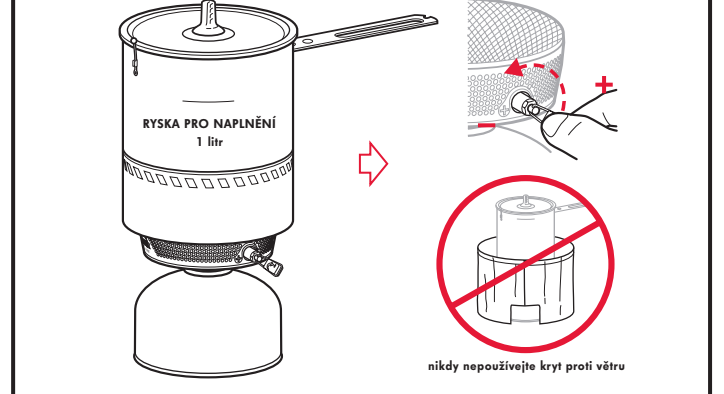


VAROVÁNÍ

Nikdy během zapalování neumisťujte hlavu nebo tělo nad vaříč. Nikdy neodpoujte vaříč od nádržky s palivem, pokud je zapálen nebo pokud je teplý po předchozím používání. Nikdy nepřemisťujte horký vaříč, protože může dojít k náhlému zvětšení plamene a popálení. Zapálený či horký vaříč nikdy nenechávejte bez dozoru. Nedotýkejte se přístupných kovových částí vaříče v době, kdy je vaříč používán nebo pokud je ještě žhavý.

4 VAŘENÍ

1. Do nádoby na vaření přidejte jídlo nebo tekutinu. Nikdy nepřekračujte rysku naplnění.
2. Umístěte nádobu na vaříč a vyrovnejte ji s okrajem hořáku.
3. Otočením regulátoru plamene nastavte teplotu.



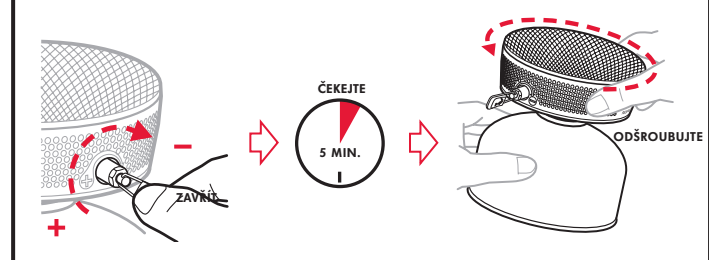
VAROVÁNÍ

Nikdy na vaříč neumisťujte prázdnou nádobu na vaření, nenechte tekutinu v nádobě vyvařit a nenechte v nádobě připálit jídlo, protože to může způsobit přehřátí nádržky s palivem. Nepoužívejte jiné nádoby na vaření než ty dodávané s vaříčem Reactor, jinak může dojít k přehřátí nádržky s palivem. Pokud vystavíte nádržku vysokým teplotám, exploduje nebo z ní začne unikat palivo a může dojít k usmrcení nebo vážnému popálení osob. Dodržujte zvýšenou opatrnost a snažte se předejít náhodnému vylití horkého jídla nebo tekutiny, které může způsobit popálení osob v okolí vaříče.

5 VYPNUTÍ VAŘIČE

1. Po skončení vaření sklopte páčku regulátoru plamene.
2. Jakmile hořák přestane žhnout, nechte vaříč 5 minut vychladnout.
3. Přemístěte složený vaříč dále od jakýchkoli zdrojů vznícení a odšroubujte nádržku.
Během odšroubování vaříče může dojít k úniku malého množství plynu.
4. Přetáhněte Packowl okolo vaříče a umístěte jej do spodní části nádoby na vaření.
↳ Umístěte nádržku na vaříč.
↳ Připevňte víko nádoby na vaření a otočte páčkou.

POZNÁMKA: Před dlouhodobým uskladněním se ujistěte, že je vaříč složený a Packowl je suchý. Pokud by byl vaříč skladován vlhký, může dojít k jeho korozi.



VAROVÁNÍ

Vždy odpojte vaříč od nádržky předtím, než jej uložíte do obalu. Vaříč přechovávejte na dobře větraném místě, stranou od zdrojů zvýšeného tepla, otevřeného ohně, naváděcích světel, ohřivačů vody, bojlerů, elektrických zařízení, přímého slunečního světla, ostatních zdrojů vznícení nebo na místech, kde teplota překračuje 49 °C. Nikdy nerozebírejte vaříč jiným způsobem, než jaký je zde popsán. Nikdy neupravujte vaříč nebo nádržku.

ŘEŠENÍ POTÍŽÍ

Závada	Příčina	Řešení
Oslabené plameny	Nízký tlak paliva	Vyměňte nádržku
Vaříč nelze zapálit	Studená nádržka	Zaměňte nádržky
	Prázdná nádržka	Vyměňte nádržku
Z nádržky neproudí plyn	Vnitřní poškození	Nepoužívejte vaříč Kontaktujte společnost Cascade Designs.

Pokud vám nebude jasné něco ohledně těchto pokynů, vaříče nebo náhradních dílů, kontaktujte:
 Cascade Designs, Inc.®, USA - **1 800 531 9531** nebo **206 505 9500**
 Cascade Designs, Ltd.®, Ireland - **(+353) 21 4621400**
www.msrgear.com info@cascaadedesigns.com