



ASOLO[®]
2019

ALPINE

8 EXPEDITION 14 CLIMBING 34 APPROACH

ASOLO

Asolo is a family company which has gained an important worldwide position during the years thanks to his values.

Our commitment is to find the perfect tuning between tradition and innovation.

The tradition as shoe makers is our start, our roots, our origin; the tradition is what identify us and tell the world where we come from.

The innovation is what makes us never stop our research, our studies, our challenge for improving your emotions during outdoor activities.

These two keywords are the reason of our journey into the outdoor world, a journey filled of passion which will never end.

Asolo est une société qui a gagné dans le temps une place importante sur le marché international grâce à ses valeurs.

Notre objectif est de trouver le bon équilibre entre la tradition et l'innovation.

La tradition de fabricant de chaussures est le début, nos racines, nos origines; la tradition est notre identité et raconte au monde d'où nous venons.

L'innovation nous amène à continuer sans cesse notre recherche, nos études, notre défi pour amplifier vos émotions pendant vos activités outdoor.

Ces deux mots clé sont la raison de notre voyage dans le monde outdoor, un voyage passionnant et infini.

BACKPACKING

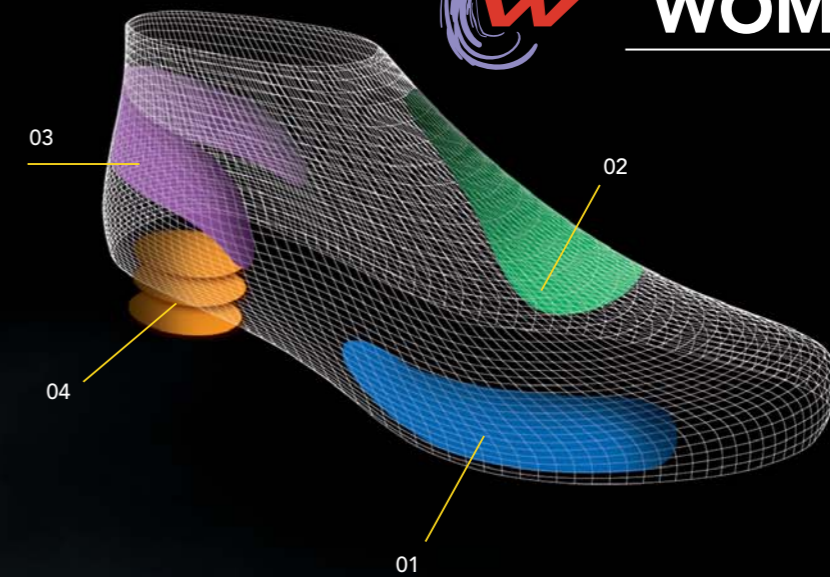
42 POWER MATIC 44 TRIPLE POWER STRUCTURE
48 MOUNTAIN TREKKING

HIKING

56 ENERGY 60 RADIANT 68 A-FAST
88 JUNIOR



WOMAN FIT



The women's last is specifically designed to accommodate the unique anatomical shape of a women's foot paying particular attention to 4 specific areas:

Les formes prévues pour les chaussures 'femme' sont développées dans le respect de la morphologie du pied féminin, en prêtant une attention particulière à 4 zones spécifiques:

- 01** Forefoot fit
- 02** Instep (arch)
- 03** Heel shape
- 04** Heel height

- 01** Chaussant
- 02** Col du pied
- 03** Talon
- 04** Hauteur du talon

Every part is perfectly sculpted to best match the female foot anatomy. The result is a range of footwear that fits naturally to the foot, with great performance and comfort.

Chacune de ces zones est parfaitement modelée afin de refléter au mieux l'anatomie du pied féminin, le résultat est une sensation d'avoir un pied naturellement enveloppé, parfaitement logé dans sa chaussure, avec un confort optimal.

WHERE FIT HAPPENS

The company's product philosophy has been to develop advanced products with new applied technologies, concepts and design. For this reason, Asolo priority is to create products which respect the structure of the foot and satisfy the needs of the consumer and increase the level of comfort of the product.

To achieve this goal the collection is developed using 16 different lasts, and each of them has a specific morphological characteristics studied according to the type of footwear and use. The last is defined for men and women.

Depuis toujours, la philosophie Asolo est de développer des produits avant-gardistes en termes de technologies appliquées, tant au niveau du concept que du design. C'est pour cette raison précise que la priorité pour Asolo est de créer des modèles qui s'adaptent à la morphologie du pied, capables de satisfaire au mieux les besoins de l'utilisateur et d'augmenter son confort.

Pour atteindre cet objectif, notre collection se construit avec 16 différentes formes, chacune avec des caractéristiques morphologiques spécifiques, conçues selon le genre de chaussure et la typologie d'usage. La forme de base se décline en version homme et femme.



MEDIUM MAN



WIDE MAN

The priority at Asolo is to develop products with specific fit and comfort benefits.

La priorité pour Asolo est de développer des produits chaussant parfaitement bien, ce qui se traduit en d'autres termes par plus de confort et moins de fatigue.

The Asolo last is developed to fit medium and wide feet for men and medium and wide fit for women. All versions were developed following the morphology of men's and women's feet.

La forme Asolo standard se décline dans les versions homme et femme, chacune desquelles développée aussi dans une version plus large "Wide".

Les 4 versions ont été développées correctement suivant la morphologie du pied masculin et féminin; pour les versions "Wide" les volumes sont redistribués avec une attention particulière à des zones spécifiques de façon à offrir une alternative aux usagers qui ont des exigences particulières.



WHEN YOU REACH THE TOP,
THAT'S WHEN THE CLIMB BEGINS

08 EXPEDITION

Manaslu GV
Mont Blanc GV
AFS 8000

14 CLIMBING

Comp XT Petzl
Eiger GV
Alta Via GV
6B+ GV
Freney XT GV
Freney Mid GV
Freney Low GV
Parete Nord GV
Piz GV
Piolet GV
Elbrus GV
Aconcagua GV

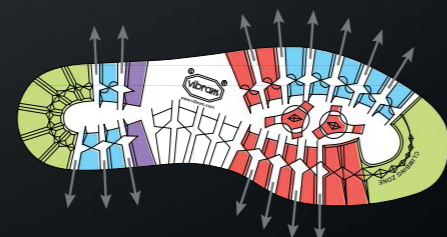
34 APPROACH

Magnum GV
Apex GV
Ozonic
Track

ALPINE EXPEDITION

- > The inner boot, shell and external gaiter are assembled together to offer maximum light weight, insulation and a great fit
- > The double internal lacing, the waterproof external zipper, the avant-garde materials and technical components utilized, offer maximum guarantee for extreme use
- > *Chausson intérieur, coque et guêtre extérieures : trois composants assemblés pour offrir le maximum en termes de légèreté, thermicité et précision*
- > *Le double laçage intérieur, la fermeture éclair imperméable extérieure, les matériaux à l'avant-garde et les composants techniques utilisés garantissent le mieux pour l'emploi extrême*

- Carbon fiber + fiber glass lasting board
Première de montage en fibre de carbone + fibre de verre
- Double density microporous expanded rubber + Pu attachments
Semelle intermédiaire en caoutchouc microporeux à deux densités + attaches en Pu
- Vibram® rubber outsole
Semelle extérieure en caoutchouc Vibram®



- Grip / Adhérence
- Braking / Freinage
- Traction / Traction
- Stability / Stabilité
- ➔ Self cleaning / Action autonettoyante

- > Light weight, breathability and comfort are the main features
- > Thanks to the particular lacing system and the optimal fit, the foot is always comfortable
- > Insulation is guaranteed by Primaloft lining
- > *Principales caractéristiques: légèreté, transpiration et confort*
- > *Grâce au particulier système de laçage, l'enveloppement et la tenue du pied sont graduels et précis*
- > *La thermicité est garantie par la doublure en Primaloft*

MANASLU GV

Recommended for: high altitude mountaineering, technical and extreme use in cold environments
Conseillée pour: alpinisme himalayen technique et utilisations extrêmes en environnements froids



MAN 0M4012 692
orange/black
orange/noir



1,531
1/2 PAIR
8 UK



FIT
MM



SIZE
MAN
6-12,5 UK

OUTER GAITER: High tenacity Cordura + Cordura reinforcements with laminated Kevlar
GAITER LINING: Gore-Tex Extended Comfort Footwear
SHELL: Cordura + 2 mm Felt
SHELL LINING: 4 mm polyethylene + aluminium layer + velveteen
INNER BOOT: Breathable polyester + microfiber
INNER BOOT LINING: Breathable polyester + 200 gr Primaloft
LASTING BOARD: Carbon + fiberglass
ANATOMIC FOOTBED: Manaslu felt + 400 gr Primaloft + Cambrelle
SOLE: Vibram® Mulaz + dual-density midsole in microporous rubber + PU attachments for automatic crampons
FIT: MM
MADE: in EUROPE

GUÊTRE EXTÉRIEURE: Cordura en haute ténacité + renforcement en Cordura avec Kevlar
DOUBLURE GUÊTRE: Gore-Tex Extended Comfort Footwear
COQUE: Cordura + feutre 2 mm
DOUBLURE COQUE: Polythène mm 4 + couche en aluminium + veloutine
CHAUSSON: Polyester transpirant + microfibre
DOUBLURE CHAUSSON: Polyester transpirant + Primaloft 200 gr
PREMIÈRE DE MONTAGE: Carbone + fibre verre
SEMELLE ANATOMIQUE: Manaslu feutre + Primaloft 400 gr + tissu + Cambrelle
SEMELLE: Vibram® Mulaz + intercalaire en caoutchouc microporeux double densité + attaches en PU pour crampons automatiques
CHAUSSANT: MM
MADE: in EUROPE

ALPINE EXPEDITION



A new mountaineering boot, for ice falls and high altitude use developed in collaboration with Asolo testers' team, for mountaineering use on 4 seasons.

It includes the avant-garde Asolo technologies:

- > Heel locking
- > Lateral shell
- > Carbon fiber lasting board combined with aluminium net to enhance insulation

Conçu en collaboration avec le team Asolo d'alpinistes professionnels, pour l'alpinisme himalayen et cascades de glace, il peut être utilisé toute l'année. Il renferme le mieux de la technologie Asolo:

- > Heel locking
- > Coque latérale
- > Semelle première de montage en carbone avec grille intégrée en aluminium pour offrir le maximum de thermicité

- > Sole made with Vibram Mulaz outsole
- > The microporous midsole offers maximum lightweight and insulation.
- > TPU attachments to adapt automatic crampons

- > Semelle extérieure Vibram Mulaz
- > L'intercalaire microporeuse offre le maximum en termes de légèreté et thermicité
- > Attaches en TPU pour l'adaptation des crampons automatiques



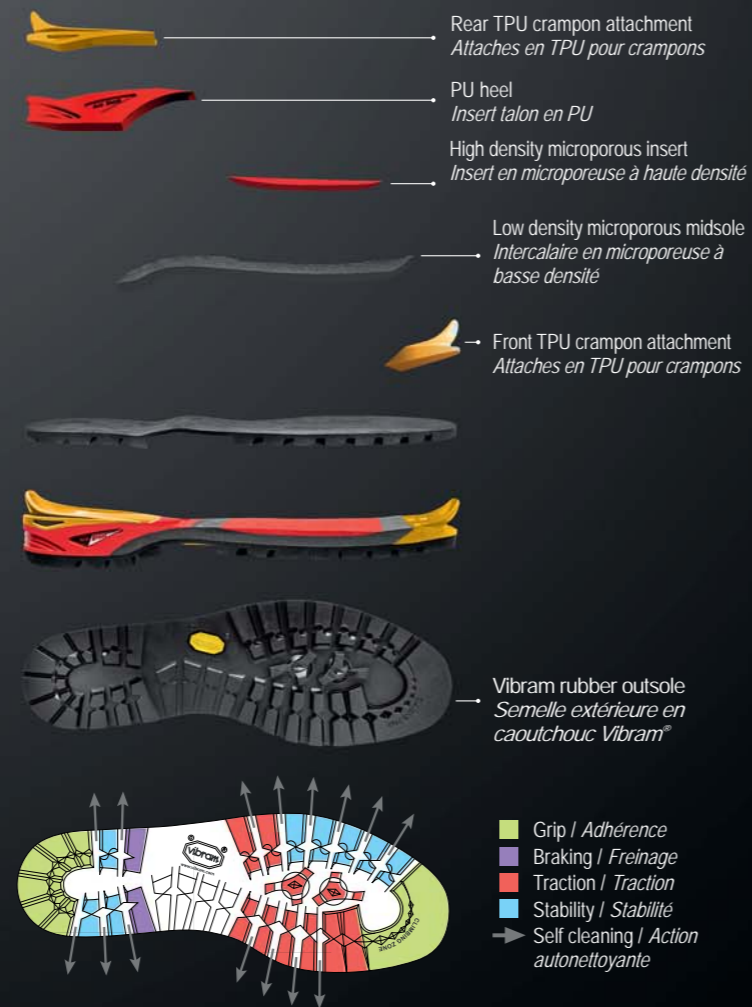
- > Nylon Cordura inner boot with webbing lacing system
- > Schoeller Soft Shell is used on collar, lateral flex point and gusset
- > Gore-Tex Insulated Comfort Footwear lining + Gore-Tex Zamba stretch lining on the gusset lower part
- > Heat sealed seams

- > Cordura, système de laçage croisé avec des passants à Chausson intérieur en nylon Cordura, système de laçage croisé des passants
- > Le matériau Schoeller Soft Shell est utilisé sur le collier, sur le joint latéral et sur le soufflet
- > La doublure du chausson intérieur est en Gore-Tex Insulated Comfort Footwear avec Gore-Tex Zamba à l'avant du soufflet
- > Coutures soudées à chaud



- > Stretch nylon outer gaiter combined with neoprene lining
- > Waterproof zipper and heat-sealed seams
- > PU lateral protection

- > Guêtre extérieure en nylon élastique avec doublure en néoprène
- > Fermeture éclair imperméable et coutures soudées à chaud
- > Protection latérale en PU



MONT BLANC GV

Recommended for: technical and high altitude mountaineering and extreme use in cold environments
Conseillée pour: alpinisme himalayen technique technique et utilisations extrêmes en environnements froids

MAN A01036 00 A392
black/red
noir/rouge



922 1/2 PAIR 8 UK	FIT MM	SIZE MAN 6-12,5 UK

LOWER GAITER: Stretch high tenacity nylon + reflex inserts
UPPER GAITER: Stretch polyamide + h.35 mm elastic
GAITER LINING: mm 2 bi-elastic neoprene
INNER BOOT: Cordura + 2 mm felt
INNER BOOT LINING: Gore-Tex Insulated comfort footwear + Gore-Tex Zamba 3L
LASTING BOARD: 3 carbon layers + aluminium net + 3 carbon layers + EVA top
ANATOMIC FOOTBED: Rock memory
SOLE: Vibram® 1229 Mulaz + microporous dual-density rubber midsole + PU heel insert + TPU attachments for automatic crampons
FIT: MM
MADE: in EUROPE

GUÈTRE INFÉRIEURE: Nylon élastique en haute tenacité + inserts reflex
GUÈTRE SUPÉRIEURE: Polyamide élastique+ élastique h.35 mm
DOUBLURE GUÈTRE: Néoprène bi-élastique mm 2
CHAUSSON: Cordura + feutre 2 mm
DOUBLURE CHAUSSON: Gore-Tex Insulated comfort footwear + Gore-Tex Zamba 3L
PREMIÈRE DE MONTAGE: 3 couches de carbone + grille en aluminium + 3 couches de carbone + EVA
SEMELLE ANATOMIQUE: Rock memory
SEMELLE: Vibram® 1229 Mulaz + microporeuse en caoutchouc à double densité + insert talon en PU + attaches en TPU pour crampons automatiques
CHAUSSANT: MM
MADE: in EUROPE

ALPINE EXPEDITION

AFS 8000

Recommended for: scrambling on ice-walls and ice falls
 Conseillée pour: cascades de glace et escalades sur glacier



MAN 0M4002 562
 black/yellow
 noir/jaune



ASOFRAME Patented



High density Pebax
 Asoframe
 Asoframe en Pebax
 à haute densité



Carbon fiber + fiber glass
 skeleton
 Squelette en fibre de
 carbone + fibre de verre



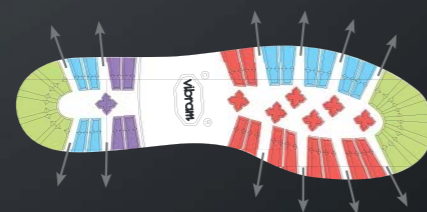
Heel insert in microporous
 rubber
 Insert talon en caoutchouc
 microporeux



Dual-color Vibram®
 rubber outsole
 Semelle en caoutchouc
 bicolore Vibram®



Dual-color Vibram® rubber
 outsole
 Semelle en caoutchouc
 bicolore Vibram®



■ Grip / Adhérence
 ■ Braking / Freinage
 ■ Traction / Traction
 ■ Stability / Stabilité
 → Self cleaning / Action
 autonettoyante

Anatomically shaped inner
 boot
 Chausson intérieur modelé
 selon la forme anatomique
 du pied

Pebax shell
 Coque en Pebax

ASOFRAME TECHNOLOGY

- ▶ The Asoframe gives solidity, lightness and a comfortable fit
- ▶ It uses a single moulded structure combining the midsole, Heel counter and toe box.
- ▶ Various plastic formulae are used to alter the stiffness of the boot giving varying performance characteristics for each model

- ▶ La technologie Asoframe offre solidité, légèreté et adaptabilité
- ▶ L'injection thermoplastique permet d'obtenir une seule et unique structure, en combinant l'intercalaire, le contrefort et le renfort avant
- ▶ Le résultat est un composant avec différents degrés de dureté qui s'adapte aux différents besoins



1.200
 1/2 PAIR
 8 UK



FIT
 MM



SIZE
 MAN
 6-12,5 UK

SHELL: Pebax
 ASOFRAME: Pebax
 SHELL REINFORCEMENT: Carbon fiber + fiber glass
 INNER BOOT: Polyurethane sandwich + 3 mm polyethylene
 LINING: Velveteen + Thinsulate
 ANATOMIC FOOTBED: AFS
 SOLE: Vibram® Nilgiri dual-color
 FIT: MM
 MADE: in EUROPE

COQUE: Pebax
 ASOFRAME: Pebax
 RENFORT COQUE: Fibre de carbone + fibre de verre
 CHAUSSON INTÉRIEUR: Polyurethane sandwich + polyéthylène 3 mm
 DOUBLURE INTÉRIEURE: Veloutine+Thinsulate
 SEMELLE ANATOMIQUE: AFS
 SEMELLE: Vibram® Nilgiri double coloris
 CHAUSSANT: MM
 MADE: in EUROPE

ALPINE CLIMBING



A new project developed by Asolo in conjunction with Petzl intended for extreme athletes looking for higher levels of precision and adjustment.

Nouveau projet développé par Asolo en collaboration avec Petzl, dédié aux athlètes extrêmes qui recherchent la précision et la légèreté.

D-LYNX CONCEPT



The **D-LYNX**, a new innovative technical crampon born from the collaboration between two leader brands in this sector. Creates a highly precise and customized crampon adjustment. User adjustable for custom design (weight gr 420/pair). The articulation slot **C** serves as a barycentre for the front structure, which working in conjunction with points **A** and **B** enables to move forward and backward. In this way, you have a 7mm spur's extent. It is also developed in order to enable a 2,5° lateral rotation (both inside and outside). This new system allows adjustability in different positions and fine tuning by the user. You can adjust the crampon rear part in the same manner as the front by acting on the screws **D,E,F** then moving back and forward to the desired setting (up to 5 mm back and forth movement.)

*Les crampons novateurs XT (D-LYNX) PETZL, nés de la collaboration entre deux sociétés leader du secteur, renferment toute la technologie apte à permettre un réglage de précision et personnalisé des crampons (poids: 420 gr/paire). La boucle **C** sert de barycentre pour la structure antérieure, qui en travaillant en concomitance avec les points **A** et **B** permet un mouvement en avant et en arrière. De cette façon, l'extension de l'éperon est de 7 mm. En outre, il a été développé pour assurer une rotation latérale (vers l'intérieur et vers l'extérieur) de 2,5°. L'utilisateur a la possibilité de régler les crampons selon ses besoins. Le même concept de mouvement (en avant et à l'arrière) est aussi appliqué à la structure postérieure en agissant sur les visse de réglage **D,E** et **F**. Dans ce cas, le mouvement est de 5 mm.*

COMP XT PETZL

Recommended for: fast ice climbing on mixed surfaces and competition
Conseillée pour: escalades sur glacier, modèle de compétition

MAN A01016 00 A388
black
noir



670
1/2 PAIR
8 UK

FIT
MM

SIZE
MAN
6-12,5 UK

OUTER GAITER: Schoeller Soft Shell
UPPER: Microfibre
LINING: Velveteen
LASTING BOARD: Carbon fiber + fiber glass
ANATOMIC FOOTBED: Lite 1
SOLE: Asolo
CRAMPON: D-Lynx Petzl
FIT: MM
MADE: in EUROPE

GUÛTRE EXTÉRIEURE: Schoeller Soft Shell
TIGE: Microfibre
DOUBLURE INTÉRIEURE: Veloutine
PREMIÈRE DE MONTAGE: Carbone + fibre de verre
SEMELLE ANATOMIQUE: Lite 1
SEMELLE: Caoutchouc
CRAMPON: D-Lynx Petzl
CHAUSSANT: MM
MADE: in EUROPE

ALPINE CLIMBING

ASOFRAME Patented

ASOFRAME CARBON KEVLAR

- > Created from various overlapped layers of carbon and Kevlar, it offers maximum torsional and lateral rigidity
- > The reduction of the thickness in the toe of the boot grants a better sensibility
- > *Constituée de plusieurs couches de carbone et kevlar, cette technologie offre le maximum de rigidité en torsion*
- > *La construction d'une épaisseur réduite de l'avant pied favorise une grande sensibilité*



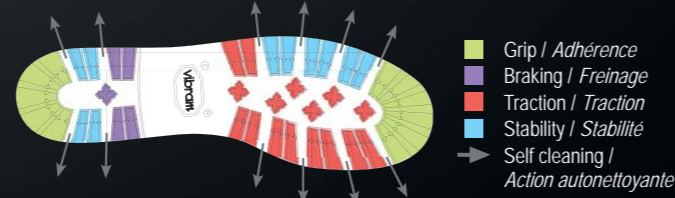
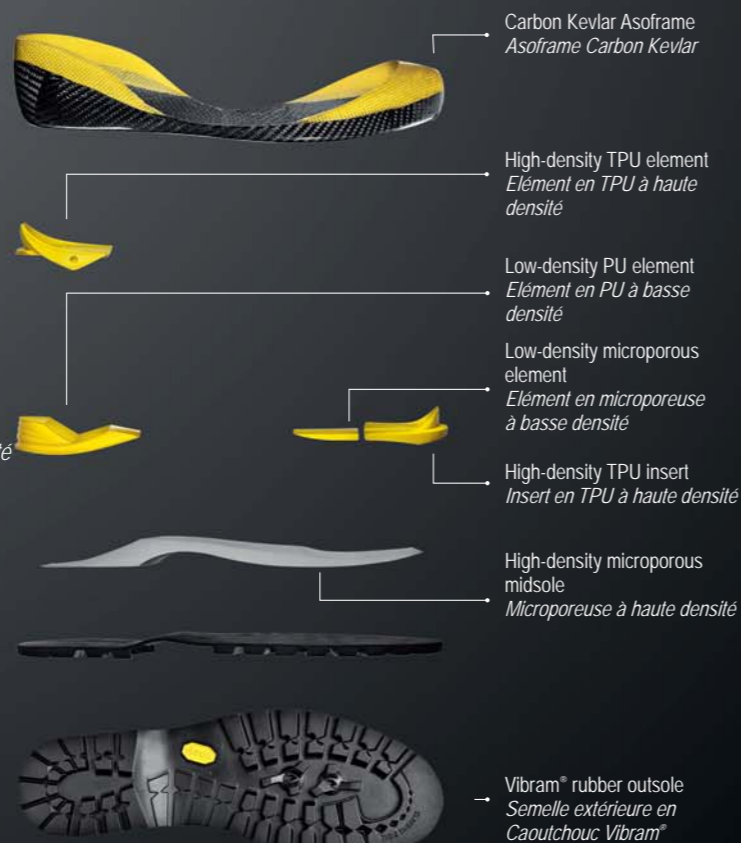
The lower part of the boot is contained into a gaiter, it adds waterproofness and protection, the upper part is extremely soft and comfortable, and allows the maximum freedom of movement while using it.

Le dessous de la chaussure est enfermé dans une guêtre qui assure l'imperméabilité et protège les matériaux alors que le dessus est extrêmement souple pour laisser une grande liberté de mouvement.



Lined with Gore-Tex® Insulated Comfort Footwear lining, Eiger GV offers the best results in terms of warmth, combined also with the usual Gore-Tex® waterproof and breathability performance even in the coldest and worst weather conditions.

Avec sa doublure en Gore-Tex® Insulated Comfort Footwear, Eiger GV offre le maximum d'isolation thermique et garantit l'imperméabilité et la transpiration.



EIGER GV

Recommended for: fast ice climbing and technical mountaineering
Conseillée pour: alpinisme technique et escalades sur glacier



MAN A01010 00 A562
black/yellow
noir/jaune



805
1/2 PAIR
8 UK

FIT
MM

SIZE
MAN
5-11,5 UK

ROCKICE
B.I.G.
BEST IN GEAR 2014

UPPER: High resistance polyamide fabric + microfiber
UPPER GAITER: Lycra + neoprene + lycra
LOWER GAITER: Schoeller Soft Shell + neoprene
LINING: Gore-Tex Insulated Comfort Footwear
ASOFRAME: Carbon + Kevlar
ANATOMIC FOOTBED: Lite 3
SOLE: Vibram® 1229 Mulaz + dual-density microporous midsole + PU Dual Integrated System insert
FIT: MM
MADE: in EUROPE

TIGE: Tissu en polyamide en haute résistance + microfibre
GUÊTRE SUPERIEURE: Lycra + néoprène + lycra
GUÊTRE INFERIEURE: Scholler Soft Shell + néoprène
DOUBLURE INTÉRIEURE: Gore-Tex Insulated Comfort Footwear
ASOFRAME: Carbone + Kevlar
SEMELLE ANATOMIQUE: Lite 3
SEMELLE: Vibram® 1229 Mulaz + microporeuse à double densité + Insert Dual Integrated System en PU
CHAUSSANT: MM
MADE: in EUROPE

ALPINE CLIMBING



VERTICAL
TECHNOLOGY

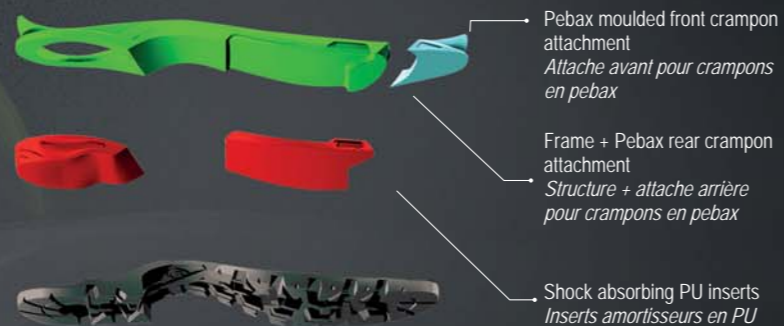


Injected Tpu shell
Coque latérale en TPU

LATERAL SHELL

- > Lateral shell made of injected moulded TPU
- > It guarantees protection and containment

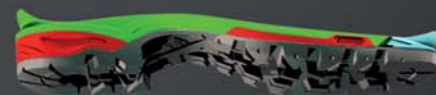
- > Coque latérale en TPU injecté
- > Assure protection et maintient le talon



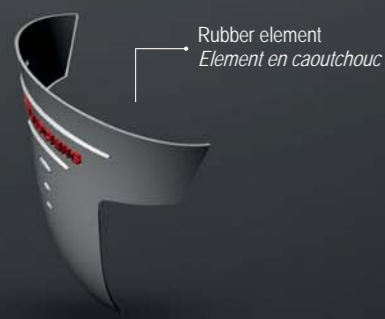
Pebax moulded front crampon attachment
Attache avant pour crampons en pebax

Frame + Pebax rear crampon attachment
Structure + attache arrière pour crampons en pebax

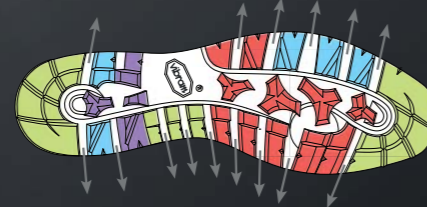
Shock absorbing PU inserts
Inserts amortisseurs en PU



Rubber outsole jointly developed by Asolo/Vibram®
Semelle extérieure en caoutchouc Asolo/Vibram®



Rubber element
Element en caoutchouc



- Grip / Adhérence
- Braking / Freinage
- Traction / Traction
- Stability / Stabilité
- ➔ Self cleaning / Action autonettoyante

VERTICAL TECHNOLOGY

- > Performance and technical innovation
- > Three new elements combined together to make up an enveloping, protective and high performance structure
- > Models adaptable with automatic crampons

- > Performance et innovation technique
- > Trois nouveaux éléments qui, fusionnés ensemble, constituent une structure enveloppante et protectrice
- > Modèles adaptables aux crampons automatiques

HEEL LOCKING

- > Rubber heel protection
- > It contains, protects and support the heel

- > Protection en caoutchouc
- > Contient, protège et bloque le talon

ALTA VIA GV

Recommended for: technical use on high altitude terrain and ice
Conseillée pour: utilisations techniques sur terrains en haute-montagne et glacier



MAN A01020 00 A388
WOMAN A01021 00 A388
black/green
noir/vert



980 1/2 PAIR 8 UK	FIT MM-ML	SIZE	
		MAN 6,5-12,5 UK	WOMAN 4,5-8 UK

UPPER: Water-resistant Perwanger leather mm 2,2-2,4
LINING: Gore-Tex Insulated Comfort Footwear
LASTING BOARD: Duo Asoflex Ascent in nylon loaded with fiber glass + eva cover
ANATOMIC FOOTBED: Lite 3
SOLE: Asolo/Vibram® Verical + Pu Frame + PU Anti-Shock insert
FIT: MM-ML
MADE: in EUROPE

TIGE: Cuir Perwanger mm 2,2-2,4 hydrofuge
DOUBLURE INTÉRIEURE: Gore-Tex Insulated Comfort Footwear
PREMIÈRE DE MONTAGE: Duo Asoflex Ascent en nylon chargé en fibre de verre + couverture en eva
SEMELLE ANATOMIQUE: Lite3
SEMELLE: Asolo/Vibram® Vertical Caoutchouc +PU Frame + Insert Anti-Shock en PU
CHAUSSANT: MM-ML
MADE: in EUROPE

6B+ GV

Recommended for: technical use on high altitude terrain and ice
Conseillée pour: utilisations techniques sur terrains en haute-altitude et glacier



MAN A01018 00 A388
WOMAN A01019 00 A388
black/green
noir/vert



910
1/2 PAIR
8 UK



FIT
MM-ML



SIZE
MAN WOMAN
6,5-12,5 UK 4,5-8 UK

UPPER: Water Resistent Schoeller K-Tech Micro Tech + microfibre
LINING: Gore-Tex Insulated Comfort Footwear
LASTING BOARD: Duo Asoflex Ascent in nylon loaded with fiber glass + eva cover
ANATOMIC FOOTBED: Lite 3
SOLE: Asolo/Vibram® Vertical Rubber + PU Frame + PU Anti-Shock insert
FIT: MM-ML
MADE: in EUROPE

TIGE: Schoeller K-Tech Micro Tech hydrofuge + microfibre
DOUBLURE INTÉRIEURE: Gore-Tex Insulated Comfort Footwear
PREMIÈRE DE MONTAGE: Duo Asoflex Ascent en nylon chargé en fibre de verre + couverture en eva
SEMELLE ANATOMIQUE: Lite 3
CHAUSSANT: MM-ML
MADE: in EUROPE



ALPINE CLIMBING



ROCK TECHNOLOGY

The new models, which are fully compatible with semi-automatic crampons, have been designed and developed through very detailed and accurate research with professional testers. Particular attention has been paid to all details and the finest materials carefully chosen. The primary goal has been to develop highly technical, lightweight, precision products for technical and mixed route climbing.

Les nouveaux modèles proposés, adaptables aux crampons semi-automatiques, sont le résultat de la recherche conduite en collaboration avec des alpinistes professionnels. Le premier objectif est de développer des produits hautement techniques, précis et légers dédiés aux activités d'escalade technique sur rocher et terrains mixtes. Chaque détail est étudié attentivement et les matériaux sont choisis soigneusement.

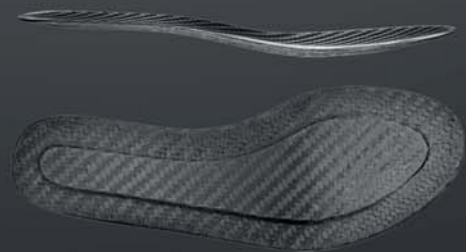
Injected TPU shell
Coque latérale en TPU



LATERAL SHELL

- > It is a lateral structure
- > It is made by an injected moulded TPU
- > It provides enhanced support and protection

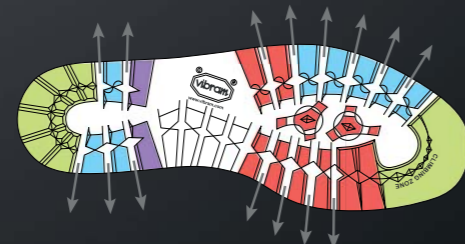
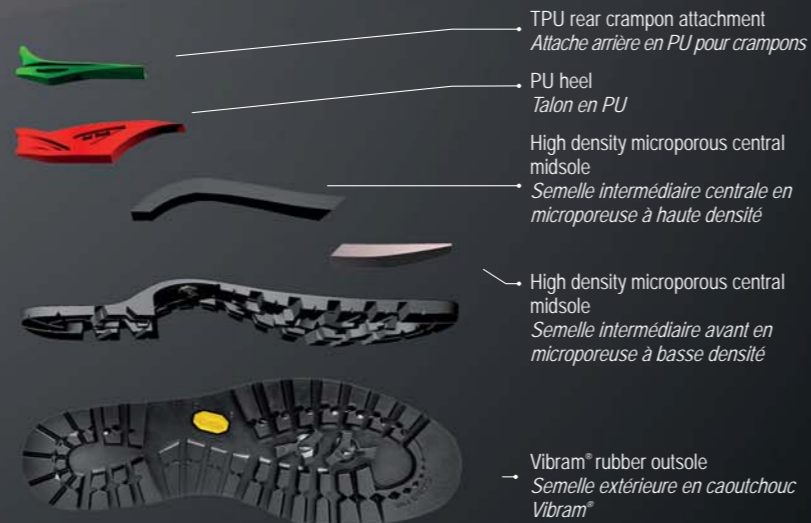
- > Structure latérale
- > Réalisée par l'injection de polyuréthane thermoplastique
- > Constitue une structure de protection et de maintien



CARBON DUO ASOFLEX

- > Developed following the anatomically shaped Asolo last
- > The lasting board is made of carbon fibre to give rigidity
- > The upper part of the lasting board is covered by a neoprene layer, to give improved insulation and cushioning

- > Développée suivant l'anatomie de la forme Asolo
- > Réalisée en fibre de carbone pour plus de rigidité
- > La partie supérieure est recouverte d'une couche de néoprène ayant fonction d'isolant



- Grip / Adhérence
- Braking / Freinage
- Traction / Traction
- Stability / Stabilité
- ➔ Self cleaning / Action autonettoyante

OUTSOLE

- > Vibram® rubber outsole provides excellent performance and guarantees optimum grip
- > Light, precise and with a low profile
- > Its bold design and self-cleaning lugs provide excellent performance and guarantee optimum grip on varying type of terrains

- > Semelle extérieure en caoutchouc Vibram® garantit une adhérence optimale
- > Légère, précise, d'une épaisseur modérée
- > Son relief précis et auto-nettoyant assure une traction optimale

FRENEY XT GV

Recommended for: technical mountaineering, via ferrata, speed climbing on ice
Conseillée pour: alpinisme technique, via ferrata, escalades sur glacier



MAN A01022 00 A386
black/silver
noir/argent



640
1/2 PAIR
8 UK

FIT
MM

SIZE
MAN
6,5-12,5 UK



UPPER: Water resistant Schoeller K-Tech Micro Tech + microfiber
LINING: Gore-Tex Insulated Comfort Footwear
LASTING BOARD: Duo Asoflex Ascent in carbon fiber + eva cover
ANATOMIC FOOTBED: Rock memory
SOLE: Vibram® 1229 Mulaz + dual density microporous midsole + PU heel + TPU crampons insert
FIT: MM
MADE: in EUROPE

TIGE: Schoeller K-Tech Micro Tech hydrofuge + microfibre
DOUBLURE INTÉRIEURE: Gore-Tex Insulated Comfort Footwear
PREMIÈRE DE MONTAGE: Duo Asoflex Ascent en fibre de carbone + couverture en eva
SEMELLE ANATOMIQUE: Rock memory
SEMELLE: Vibram® 1229 Mulaz + intercalaire en microporeuse à deux densités + talon en PU + insert crampon en TPU
CHAUSSANT: MM
MADE: in EUROPE

FRENEY MID GV

Recommended for: technical mountaineering, via ferrata, mountain hiking and backpacking
 Conseillée pour: alpinisme technique, via ferrata, randonnée régulière, trek avec charges lourdes



MAN A01042 00 A386
 black/silver
 noir/argent

NEW



610 1/2 PAIR 8 UK	FIT MM	SIZE MAN 6,5-12,5 UK

UPPER: Water-resistant Schoeller K-Tech Micro Tech + microfiber
LINING: Gore-Tex Performance Comfort Footwear
LASTING BOARD: Rock Low
ANATOMIC FOOTBED: Rock Memory
SOLE: Vibram® 1229 Mulaz + dual density microporous midsole + PU heel + TPU crampons insert
FIT: MM
MADE: in EUROPE

TIGE: Schoeller K-Tech Micro Tech hydrofuge + microfibre
DOUBLURE INTÉRIEURE: Gore-Tex Performance Comfort Footwear
PREMIÈRE DE MONTAGE: Rock Low
SEMELLE ANATOMIQUE: Rock Memory
SEMELLE: Vibram® 1229 Mulaz + intercalaire en microporeuse à deux densités + talon en PU + insert crampon en TPU
CHAUSSANT: MM
MADE: in EUROPE

FRENEY LOW GV

Recommended for: mountaineering, via ferrata, hiking and backpacking.
 Conseillée pour: alpinisme, via ferrata, randonnée régulière, trek avec charges lourdes



MAN A01040 00 A386
 black/silver
 noir/argent

NEW



490 1/2 PAIR 8 UK	FIT MM	SIZE MAN 6,5-12,5 UK

UPPER: Water-resistant Schoeller K-Tech Micro Tech + microfiber
LINING: Gore-Tex Performance Comfort Footwear
LASTING BOARD: Rock Low
ANATOMIC FOOTBED: Rock Memory
SOLE: Vibram® 1229 Mulaz + mono density microporous midsole
FIT: MM
MADE: in EUROPE

TIGE: Schoeller K-Tech Micro Tech hydrofuge + microfibre
DOUBLURE INTÉRIEURE: Gore-Tex Performance Comfort Footwear
PREMIÈRE DE MONTAGE: Rock Low
SEMELLE ANATOMIQUE: Rock Memory
SEMELLE: Vibram® 1229 Mulaz + intercalaire en microporeuse à une densité
CHAUSSANT: MM
MADE: in EUROPE

PIZ GV

Recommended for: traditional mountaineering, demanding trekking and via ferrata
Conseillée pour: alpinisme traditionnel, trekking engagé, via ferrata



MAN A01034 00 A564
mimosa/fire red
mimosa/rouge feu



WOMAN A01035 00 A731
azure/mimosa
bleu ciel/mimosa

640 1/2 PAIR 8 UK	FIT MM-ML	SIZE	
		MAN 6,5-12,5 UK	WOMAN 4,5-8 UK

UPPER: Water-resistant suede leather mm 1, 6-1, 8 mm + Schoeller Soft Shell
LINING: Gore-Tex Performance Comfort Footwear
LASTING BOARD: Asoflex Spiky in nylon + fiberglass
ANATOMIC FOOTBED: Lite 4
SOLE: Vibram® 1229 Mulaz + dual density microporous midsole + PU heel + TPU crampons insert
FIT: MM-ML
MADE: in EUROPE

TIGE: Cuir façon daim mm 1,6-1,8 hydrofuge + Schoeller Soft Shell
DOUBLURE INTÉRIEURE: Gore-Tex Performance Comfort Footwear
PREMIÈRE DE MONTAGE: Asoflex Spiky en nylon + fibre de verre
SEMELLE ANATOMIQUE: Lite 4
SEMELLE: Vibram® 1229 Mulaz + microporeuse à deux densités + talon en PU + insert crampon en TPU
CHAUSSANT: MM-ML
MADE: in EUROPE



ALPINE CLIMBING



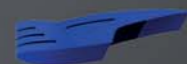
dis
dual integrated system

DUAL INTEGRATED SYSTEM

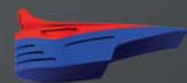
- > The rear part under the heel is made with two different co-injected materials
- > The upper element, in high-density thermoplastic polyurethane, provides stability and support and is used for secure crampon attachment
- > The lower element in low-density polyurethane combined with the dual-density microporous midsole, assures optimum shock absorption
- > La partie postérieure en dessous du talon se compose de deux éléments de matériaux différents co-injectés
- > Dans la partie supérieure, un élément en polyuréthane thermoplastique à haute densité assure à la fois la stabilité et l'effet levier de la chaussure équipée de crampons
- > Dans la partie inférieure, un élément en polyuréthane à basse densité associé à la microporeuse à double densité assure le bon niveau d'absorption des chocs



High density TPU element
Élément TPU à haute densité



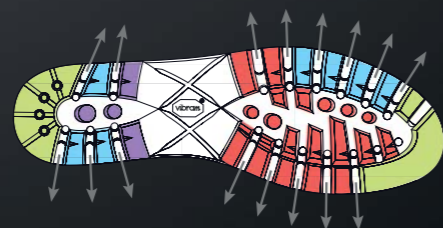
Low density TPU element
Élément TPU à basse densité



Double density rubber microporous midsole
Semelle intermédiaire en caoutchouc microporeuse à deux densités



Vibram® rubber outsole
Semelle extérieure en caoutchouc Vibram®



■ Grip / Adhérence
■ Braking / Freinage
■ Traction / Traction
■ Stability / Stabilité
→ Self cleaning / Action autonettoyante

PIOLET GV

Recommended for: traditional mountaineering, demanding trekking
Conseillée pour: alpinisme traditionnel, trekking engagé



MAN A01026 00 A391
black/ dark silver
noir/argent foncé



WOMAN A01027 00 A181
dark aqua/yellow
bleu lagon/jaune



860
1/2 PAIR
8 UK



FIT
MM-ML



SIZE
MAN WOMAN
6,5-12,5 UK 4,5-8 UK

UPPER: Water-resistant Perwanger leather mm 2,2-2,4 + Schoeller Soft Shell
LINING: Gore-Tex Performance Comfort Footwear
LASTING BOARD: Nylon + fibreglass Asoflex Spiky
ANATOMIC FOOTBED: Lite 4
SOLE: Asolo/Vibram® Ascent + dual-density microporous midsole + Dual Integrated System for semi-automatic crampons
FIT: MM-ML
MADE: in EUROPE

TIGE: Cuir Perwanger mm 2,2-2,4 hydrofuge + Schoeller Soft Shell
DOUBLURE INTÉRIEURE: Gore-Tex Performance Comfort Footwear
PREMIÈRE DE MONTAGE: Asoflex Spiky en nylon + fibre de verre
SEMELLE ANATOMIQUE: Lite 4
SEMELLE: Asolo/Vibram® Ascent + microporeuse à double densité + Dual Integrated System pour crampons semi-automatiques
CHAUSSANT: MM-ML
MADE: in EUROPE

ELBRUS GV

Recommended for: classical mountaineering, hard trekking
 Conseillée pour: alpinisme traditionnel, trekking engagé



MAN A01028 00 A182
 blue aster/silver
 bleu astre/argent



WOMAN A01029 00 A183
 lime/mimosa
 citron vert/mimosa



800
 1/2 PAIR
 8 UK



FIT
 MM-ML



SIZE
 MAN WOMAN
 6,5-12,5 UK 4,5-8 UK

UPPER: Water-resistant suede leather mm 1, 6-1, 8 mm + Schoeller Soft Shell
LINING: Gore-Tex Performance Comfort Footwear
LASTING BOARD: Asoflex Spiky in nylon + fiberglass
ANATOMIC FOOTBED: Lite 4
SOLE: Asolo/Vibram® Ascent + dual-density microporous midsole + Dual Integrated System for semi-automatic crampons
FIT: MM-ML
MADE: in EUROPE

TIGE: Cuir façon daim mm 1,6-1,8 hydrofuge + Schoeller Soft Shell
DOUBLURE INTÉRIEURE: Gore-Tex Performance Comfort Footwear
PREMIÈRE DE MONTAGE: Asoflex Spiky en nylon + fibre de verre
SEMELLE ANATOMIQUE: Lite 4
SEMELLE: Asolo/Vibram® Ascent + microporeuse à double densité + Dual Integrated System pour crampons semi-automatiques
CHAUSSANT: MM-ML
MADE: in EUROPE

ACONCAGUA GV

Recommended for: traditional mountaineering, demanding trekking and winter work
 Conseillée pour: alpinisme traditionnel, trekking engagé et travail en montagne



MAN A01012 00 A505
 graphite/black
 graphite/noir



990
 1/2 PAIR
 8 UK



FIT
 MM



SIZE
 MAN
 5-12,5 UK

UPPER: Water-resistant Perwanger leather mm 2,2-2,4
LINING: Gore-Tex Performance Comfort Footwear
LASTING BOARD: Asoflex Ascent
ANATOMIC FOOTBED: Lite 3
SOLE: Vibram® Vertige suitable for the attachments for automatic crampons.
FIT: MM
MADE: in EUROPE

TIGE: Cuir Perwanger mm 2,2-2,4 hydrofuge
DOUBLURE INTÉRIEURE: Gore-Tex Performance Comfort Footwear
PREMIÈRE DE MONTAGE: Asoflex Ascent
SEMELLE ANATOMIQUE: Lite 3
SEMELLE: Vibram® Vertige adaptable à l'attache des crampons automatiques
CHAUSSANT: MM
MADE: in EUROPE

ALPINE APPROACH



GROUND OUTSOLE

- > New project born from the collaboration between Asolo and Vibram®
- > Made of a moulded EVA midsole offering optimum comfort and support
- > Combined with a PU heel insert for shock absorption
- > Developed with Vibram® Megagrip compound, it offers optimum grip on wet surfaces and enhanced durability

- > Nouveau projet né de la collaboration entre Asolo et Vibram®
- > Elle se compose d'une semelle intermédiaire en EVA thermoformée qui garantit un confort et soutien optimal
- > L'insert Anti-Shock en PU sur le talon amortit l'impact du pied avec le terrain
- > Développée avec Vibram® Megagrip, un composant qui assure le maximum d'adhérence sur terrain mouillé et résistance à l'usure



HEEL LOCKING TECHNOLOGY

- > Developed following the anatomically shaped heel
- > With its "T" design, it provides heel locking and heel support
- > Made of an injection of PU (in & out) to prevent abrasion

- > Développée suivant parfaitement l'anatomie du talon
- > Elle présente un dessin à forme de "T" qui contient et bloque le talon
- > Formée par une injection en PU (à l'intérieur et à l'extérieur) qui prévient les abrasions



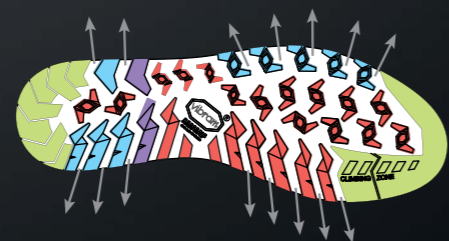
Moulded EVA midsole
Semelle intermédiaire en EVA thermoformée



PU heel
Insert talon en PU



Asolo/Vibram® rubber bottom (Mega Grip compound)
Semelle extérieure en caoutchouc Asolo/Vibram® (composant Mega Grip)



- Grip / Adhérence
- Braking / Freinage
- Traction / Traction
- Stability / Stabilité
- ➔ Self cleaning / Action autonettoyante

MAGNUM GV

Recommended for: technical approach, trekking and via ferrata
Conseillée pour: approche technique, trekking léger et via ferrata



MAN A12030 00 A610
grey/graphite
gris/graphite



MAN A12030 00 A651
grey/english ivy
gris/english ivy



WOMAN A12031 00 A652
donkey/cyan blue
donkey/bleu cyan



460
1/2 PAIR
8 UK



FIT
MM-ML



SIZE
MAN WOMAN
6,5-12,5 UK 4,5-8 UK

UPPER: Water-resistant suede mm 1,6-1,8 + Schoeller Soft Shell
LINING: Gore-Tex Extended Comfort Footwear
LASTING BOARD: Asolflex approach 00 SR
ANATOMIC FOOTBED: Ground
SOLE: Asolo/Vibram® Ground + eva midsole + PU Anti-Shock insert
FIT: MM-ML
MADE: in EUROPE

TIGE: Cuir façon daim mm 1,6-1,8 hydrofuge + Schoeller Soft Shell
DOUBLURE INTÉRIEURE: Gore-Tex Extended Comfort Footwear
PREMIÈRE DE MONTAGE: Asolflex approach 00 SR
SEMELLE ANATOMIQUE: Ground
SEMELLE: Asolo/Vibram® Ground + semelle intermédiaire en eva + insert Anti-Shock en PU
CHAUSSANT: MM-ML
MADE: in EUROPE

APEX GV

Recommended for: technical approach, trekking and via ferrata
 Conseillée pour: approche technique, trekking léger et via ferrata



MAN A12028 00 A651
 grey/english ivy
 gris/english ivy



MAN A12028 00 A610
 grey/graphite
 gris/graphite



WOMAN A12029 00 A652
 donkey/cyan blue
 donkey/bleu cyan

432 1/2 PAIR 8 UK	FIT MM-ML	SIZE MAN WOMAN 6,5-12,5 UK 4,5-8 UK

UPPER: Water-resistant suede mm 1,6-1,8
 LINING: Gore-Tex Extended Comfort Footwear
 LASTING BOARD: Asolflex approach 00 SR
 ANATOMIC FOOTBED: Ground
 SOLE: Asolo/Vibram® Ground + eva midsole + PU Anti-Shock insert
 FIT: MM-ML
 MADE: in EUROPE

TIGE: Cuir façon daim mm 1,6-1,8 hydrofuge
 DOUBLURE INTÉRIEURE: Gore-Tex Extended Comfort Footwear
 PREMIÈRE DE MONTAGE: Asolflex approach 00 SR
 SEMELLE ANATOMIQUE: Ground
 SEMELLE: Asolo/Vibram® Ground + semelle intermédiaire en Eva + insert Anti-Shock en PU
 CHAUSSANT: MM-ML
 MADE: in EUROPE

OZONIC

Recommended for: technical approach, trekking and via ferrata
 Conseillée pour: approche technique, trekking léger et via ferrata



MAN A12022 00 A648
 elephant/cortex
 éléphant/cortex



WOMAN A12023 00 A650
 grapeade/ice
 grapeade/ice

387 1/2 PAIR 8 UK	FIT MM-ML	SIZE MAN WOMAN 6,5-12,5 UK 4,5-8 UK

UPPER: Water-resistant suede mm 1,6-1,8 + Schoeller Kepro Tech
 LINING: Velveteen
 LASTING BOARD: Asolflex approach 00 SR
 ANATOMIC FOOTBED: Ground
 SOLE: Asolo/Vibram® Ground + eva midsole + PU Anti-Shock insert
 FIT: MM-ML
 MADE: in EUROPE

TIGE: Cuir façon daim mm 1,6-1,8 hydrofuge + Schoeller Kepro Tech
 DOUBLURE INTÉRIEURE: Veloutine
 PREMIÈRE DE MONTAGE: Asolflex approach 00 SR
 SEMELLE ANATOMIQUE: Ground
 SEMELLE: Asolo/Vibram® Ground + semelle intermédiaire en Eva + insert Anti-Shock en PU
 CHAUSSANT: MM-ML
 MADE: in EUROPE

TRACK

Recommended for: technical approach, trekking and via ferrata
Conseillée pour: approche technique, trekking léger et via ferrata



WOMAN A12025 00 A873
graphite/cyan blue
graphite/bleu cyan



WOMAN A12025 00 A643
grey/grapeade
gris/grapeade



MAN A12024 00 A492
grey/cloudy grey
gris/gris nuage



MAN A12024 00 A632
dark brown/cortex
marron foncé/cortex



399
1/2 PAIR
8 UK



FIT
MM-ML



SIZE
MAN WOMAN
6,5-12,5 UK 4,5-8 UK

UPPER: Water-resistant suede mm 1,6-1,8 + Schoeller Soft Shell
LINING: Leather + Cambrelle
LASTING BOARD: Asolflex approach 00 SR
ANATOMIC FOOTBED: Ground
SOLE: Asolo/Vibram® Ground + eva midsole + PU Anti-Shock insert
FIT: MM-ML
MADE: in EUROPE

TIGE: Cuir façon daim mm 1,6-1,8 hydrofuge + Schoeller Soft Shell
DOUBLURE INTÉRIEURE: Cuir + Cambrelle
PREMIÈRE DE MONTAGE: Asolflex approach 00 SR
SEMELLE ANATOMIQUE: Ground
SEMELLE: Asolo/Vibram® Ground + semelle intermédiaire en Eva + insert Anti-Shock en PU
CHAUSSANT: MM-ML
MADE: in EUROPE





BACKPACKING

**TO SEE THE WORLD,
TO SEE BEHIND WALLS, TO FEEL**

42 **POWER MATIC**
Power Matic 200 GV

44 **TRIPLE
POWER
STRUCTURE**
TPS 520 GV *EVO*
TPS 535 LTH V *EVO*
TPS Equalon GV *EVO*

48 **MOUNTAIN
TREKKING**
Bajura GV
Lagazuoi GV
Taron GV
Shiraz GV

BACKPACKING POWER MATIC

Power Matic

POWER MATIC TECHNOLOGY

- > The high-density front portion secures and guarantees maximum stability
- > The medium-density heel reduces shock and resulting fatigue during take-off and landing
- > Further shock absorption is obtained through the four strategically placed low-density cylinders that are linked from the outsole to the midsole
- > Gripped with a dual-density molded rubber outsole produced in conjunction with Vibram
- > The arch area uses a very high-density rubber to maximize support over the long-haul
- > The outsole has self-cleaning lugs designed for optimum performance on varying types of terrain

- > Dans la partie avant, un PU à haute densité assure une stabilité parfaite
- > Talon et éléments latéraux sont en PU à moyenne densité pour distribuer uniformément la charge en phase d'appui et de déroulement du pied
- > Les éléments coniques visibles sur les côtés du talon en PU à basse densité assurent une action efficace contre les chocs
- > La semelle née d'une collaboration Asolo/Vibram est en caoutchouc à double densité
- > Elle inclut des éléments de maintien latéral dans la partie centrale du pied
- > Le design de la semelle extérieure permet d'évacuer les débris et assure une adhérence optimale au terrain

MicroPulley Patented



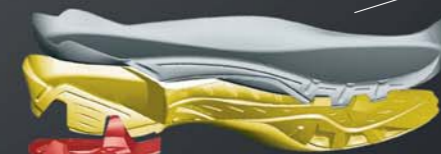
MICRO PULLEY SYSTEM

- > Made of four different materials (Zinc-Alloy, Brass, Steel and Zamac)
- > The pulley system offers effortless lacing with maximum durability while remaining extremely lightweight
- > Since each pulley works independently with reduced lace abrasion, the result is overall improved performance, fit and comfort

- > Il est constitué de deux éléments métalliques (alliage métal et zinc) obtenus par moulage sous pression
- > Avec une poulie en laiton dans la partie centrale
- > Ce système de lacage assure la protection du lacet de tout risque d'abrasion et de coupure, et garantit facilité de fermeture, durée et confort
- > Ces caractéristiques permettent de répartir la pression exercée sur le pied et d'assurer un serrage précis et graduel.



High density PU midsole
Semelle intermédiaire en PU à haute densité



Medium density PU element
Élément central en PU à moyenne densité



Low density PU heel insert
Insert talon en PU à basse densité



Asolo/Vibram® rubber outsole
Semelle extérieure Asolo/Vibram®



- Grip / Adhérence
- Braking / Freinage
- Traction / Traction
- Stability / Stabilité
- ➔ Self cleaning / Action autonettoyante

POWER MATIC 200 GV



Recommended for: backpacking, trekking on technical terrains, long distance hiking
Conseillée pour: grandes randonnées avec charge lourde, trekking engagé

MAN 0M2200 450
WOMAN 0M2201 450
WIDE FIT MAN 0M2210 450
dark graphite
graphite/foncé



785
1/2 PAIR
8 UK

FIT
MM-ML

SIZE
MAN 6,5-12,5 UK
WOMAN 4,5-8 UK

UPPER: Water-resistant full grain leather 2,6-2,8 mm
LINING: Gore-Tex Performance Comfort Footwear
LASTING BOARD: Asoflex 00 MR
ANATOMIC FOOTBED: Lite 2
SOLE: Power Matic. rubber bottom Asolo/Vibram® - midsole in PU triple-density
FIT: MM-ML-MW
MADE: in EUROPE

TIGE: Cuir pleine fleur mm 2,6-2,8 hydrofuge
DOUBLURE INTÉRIEURE: Gore-Tex Performance Comfort Footwear
PREMIÈRE DE MONTAGE: Asoflex 00 MR
SEMELLE ANATOMIQUE: Lite 2
SEMELLE: Power Matic. semelle extérieure en caoutchouc Asolo/Vibram - intercalaire en PU avec 3 différentes densités
CHAUSSANT: MM-ML-MW
MADE: in EUROPE

BACKPACKING

TRIPLE POWER STRUCTURE

TPS
EVO
TriplePowerStructure

TRIPLE POWER STRUCTURE TECHNOLOGY

- ▶ Featuring three shock absorbers created from low-density polyurethane
- ▶ These three elements provide shock absorption and positioned under the areas of foot that receive most impact
- ▶ The dual-density polyurethane midsole is directly injected onto the rubber outsole to deliver a single element sole unit
- ▶ *Trois amortisseurs en polyuréthane à basse densité*
- ▶ *Ces trois éléments réduisent les chocs en correspondance des points de plus grand impact avec le terrain*
- ▶ *L'intercalaire en polyuréthane à double densité est injectée directement sur la semelle extérieure en caoutchouc, pour obtenir un seul et unique élément*

High density PU midsole
Semelle intermédiaire en PU à haute densité

Low density PU element
Élément central en PU à basse densité

The cylinder in the heel area (external part), is the shock absorber to the first impact of the foot with the ground.
Le cylindre dans la partie extérieure du talon amortit le premier impact du pied avec le terrain.

The rocker, the final action, is supported by the cylinder in the metatarsal area (inner part), and aids the toe off action.
Le cylindre situé au niveau du métatarse dans la partie intérieure facilite la phase de propulsion.

The second cylinder in the heel area (inner part) provides stability to the walking gate.
Le deuxième cylindre dans la partie intérieure du talon garantit la stabilité de l'appui.

Asolo/Vibram® rubber outsole
Semelle extérieure en caoutchouc Asolo/Vibram®

■ Grip / Adhérence
■ Braking / Freinage
■ Traction / Traction
■ Stability / Stabilité
→ Self cleaning / Action autonettoyante

TPS 520 GV EVO

Recommended for: backpacking, trekking on technical terrains, long distance hiking
Conseillée pour: grandes randonnées avec charge lourde, trekking engagé



MAN A11012 00 A635
WOMAN A11013 00 A635
WIDE FIT MAN A11020 00 A635
chestnut
marron



830
1/2 PAIR
8 UK

FIT
MM-ML

SIZE
MAN 6,5-15,5 UK
WOMAN 4,5-9 UK

UPPER: Water-resistant full grain leather 2,6-2,8 mm
LINING: Gore-Tex Performance Comfort Footwear
LASTING BOARD: Asoflex 00 MR
ANATOMIC FOOTBED: Lite 2
SOLE: Triple Power Structure Eva Asolo/Vibram® rubber - dual density PU
FIT: MM-ML-MW
MADE: in EUROPE

TIGE: Cuir pleine fleur mm 2,6-2,8 hydrofuge
DOUBLURE INTÉRIEURE: Gore-Tex Performance Comfort Footwear
PREMIÈRE DE MONTAGE: Asoflex 00 MR
SEMELLE ANATOMIQUE: Lite 2
SEMELLE: Triple Power Structure Evo Asolo/Vibram® caoutchouc - PU à double densité
CHAUSSANT: MM-ML-MW
MADE: in EUROPE

TPS 535 LTH V *EVO*



Recommended for: backpacking, trekking on technical terrains, long distance hiking
 Conseillée pour: grandes randonnées avec charge lourde, trekking engagé

MAN A11016 00 A519
 WOMAN A11017 00 A519
 WIDE FIT MAN A11022 00 A519
 brown
 marron



TPS EQUALON GV *EVO*



Recommended for: backpacking, trekking on technical terrains, long distance hiking
 Conseillée pour: grandes randonnées avec charge lourde, trekking engagé

MAN A11018 00 A744
 WIDE FIT MAN A11024 00 A744
 dark brown/cendre
 marron foncé/cendre



WOMAN A11019 00 A733
 graphite/redbud
 graphite/redbud

800 1/2 PAIR 8 UK	FIT MM-ML	SIZE MAN WOMAN 6,5-15,5 UK 4,5-9 UK

UPPER: Water-resistant full grain leather 2,2-2,4 mm
 LINING: Cambrelle
 LASTING BOARD: Asoflex 00 MR
 ANATOMIC FOOTBED: Lite 2
 SOLE: Triple Power Structure Evo Asolo/Vibram® rubber - dual density PU
 FIT: MM-ML-MW
 MADE: in EUROPE

TIGE: Cuir pleine fleur mm 2,2-2,4 hydrofuge
 DOUBLURE INTÉRIEURE: Cambrelle
 PREMIÈRE DE MONTAGE: Asoflex 00 MR
 SEMELLE ANATOMIQUE: Lite 2
 SEMELLE: Triple Power Structure Evo Asolo/Vibram® caoutchouc - PU à double densité
 CHAUSSANT: MM-ML-MW
 MADE: in EUROPE

720 1/2 PAIR 8 UK	FIT MM-ML	SIZE MAN WOMAN 6,5-15,5 UK 4,5-9 UK

UPPER: Water-resistant suede leather mm 1,6-1,8 + high tenacity nylon
 LINING: Gore-Tex Performance Comfort Footwear
 LASTING BOARD: Asoflex 00 MR
 ANATOMIC FOOTBED: Lite 2
 SOLE: Triple Power Structure Evo Asolo/Vibram® rubber - dual density PU
 FIT: MM-ML-MW
 MADE: in EUROPE

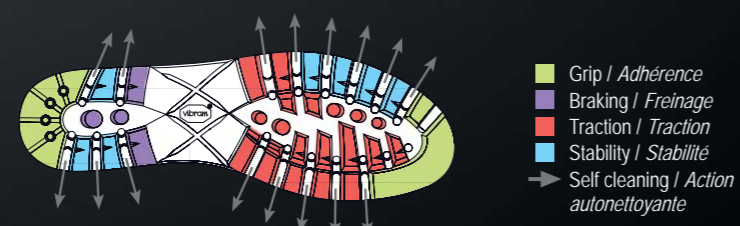
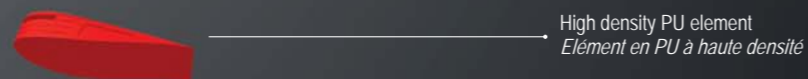
TIGE: Cuir façon daim mm 1,6-1,8 hydrofuge + nylon en haute ténacité
 DOUBLURE INTÉRIEURE: Gore-Tex Performance Comfort Footwear
 PREMIÈRE DE MONTAGE: Asoflex 00 MR
 SEMELLE ANATOMIQUE: Lite 2
 SEMELLE: Triple Power Structure Evo Asolo/Vibram® caoutchouc - PU à double densité
 CHAUSSANT: MM-ML-MW
 MADE: in EUROPE

BACKPACKING MOUNTAIN TREKKING

Anti shock

ANTI SHOCK TECHNOLOGY

- High-density polyurethane element positioned in the heel's area
 - A combination of dual-density microporous midsole
 - It creates a new standard for shock absorption and comfort
- > Élément en polyuréthane à basse densité positionné dans la zone du talon
 > Semelle intermédiaire à deux différentes densités
 > Ces deux éléments unis ont la fonction de créer une zone d'absorption des chocs et d'offrir un très haut niveau de confort



A fusion of concept and design... the natural declination of high-tech products, developed for a new intermediate category. A modern design utilizing new materials that reduce weight, improve comfort for heavy duty usage. Featuring a new heel shape, that improves stability is an important development as part of this new product's line.

Une fusion entre concept et design... la déclinaison naturelle de produits très techniques développés pour une nouvelle catégorie, intermédiaire. Forme du chaussant, déroulé de la semelle, tenue du talon et liberté de mouvements sont les particularités de cette nouvelle ligne de produits.

BAJURA GV

Recommended for: backpacking, trekking on technical terrains, long distance hiking
Conseillée pour: grandes randonnées avec charge lourde et trekking technique



MAN A12006 00 A519
brown
marron



845
1/2 PAIR
8 UK

FIT
MM

SIZE
MAN
6-13 UK

UPPER: Water-resistant Nubuck mm 2,2-2,4
LINING: Gore-Tex Performance Comfort Footwear + leather
LASTING BOARD: Asoflex 00 MR
ANATOMIC FOOTBED: Lite 2
SOLE: Asolo/Vibram® Ascent + dual density microporous midsole + PU Anti-Shock insert
FIT: MM
MADE: in EUROPE

TIGE: Cuir Nubuk mm 2,2-2,4 hydrofuge
DOUBLURE INTÉRIEURE: Gore-Tex Performance Comfort Footwear + cuir
PREMIÈRE DE MONTAGE: Asoflex 00 MR
SEMELLE ANATOMIQUE: Lite 2
SEMELLE: Asolo/Vibram® Ascent + microporeuse à deux densités + insert Anti-Shock en PU
CHAUSSANT: MM
MADE: in EUROPE

LAGAZUOI GV

Recommended for: backpacking, trekking on technical terrains, long distance hiking
 Conseillée pour: grandes randonnées avec charge lourde et trekking technique



WOMAN A12523 00 A800
 navy blue/cyan blue
 bleu marine/bleu cyan



WOMAN A12523 00 A669
 blue navy/redbud
 bleu marine/redbud



MAN A12522 00 A673
 navy blue/green lime
 bleu marine/vert citron vert



MAN A12522 00 A671
 WIDE FIT MAN A12528 00 A671
 navy blue/cloudy grey
 bleu marine/gris nuage

780 1/2 PAIR 8 UK	FIT MM-ML	SIZE MAN 6-13 UK WOMAN 4-8 UK

UPPER: Water-resistant nubuck leather mm 2,2-2,4
 LINING: Gore-Tex Performance Comfort Footwear + leather
 LASTING BOARD: Asoflex 00 MR
 ANATOMIC FOOTBED: Lite 2
 SOLE: Asolo/Vibram® Ascent + dual density microporous midsole + PU Anti-Shock insert
 FIT: MM-ML-MW
 MADE: in EUROPE

TIGE: Cuir nubuck mm 2,2-2,4 hydrofuge
 DOUBLURE INTÉRIEURE: Gore-Tex Performance Comfort Footwear + cuir
 PREMIÈRE DE MONTAGE: Asoflex 00 MR
 SEMELLE ANATOMIQUE: Lite 2
 SEMELLE: Asolo/Vibram® Ascent + microporeuse à deux densités + insert Anti-Shock en PU
 CHAUSSANT: MM-ML-MW
 MADE: in EUROPE

TARON GV

Recommended for: backpacking, trekking on technical terrains, long distance hiking
 Conseillée pour: grandes randonnées avec charge lourde et trekking technique



MAN A12532 00 A655
 grey/flame
 gris/flame



WOMAN A12533 00 A652
 donkey/cyan blue
 donkey/bleu cyan

689 1/2 PAIR 8 UK	FIT MM-ML	SIZE MAN 6-13 UK WOMAN 4-8 UK

UPPER: Water-resistant suede mm 1,6-1,8 + Cordura + Schoeller Soft Shell
 LINING: Gore-Tex Performance Comfort Footwear + leather
 LASTING BOARD: Asoflex 00 MR
 ANATOMIC FOOTBED: Lite 2
 SOLE: Asolo/Vibram® Ascent + dual density microporous midsole + PU Anti-Shock insert
 FIT: MM-ML
 MADE: in EUROPE

TIGE: Cuir façon daim mm 1,6-1,8 hydrofuge + Cordura + Schoeller Soft Shell
 DOUBLURE INTÉRIEURE: Gore-Tex Performance Comfort Footwear + cuir
 PREMIÈRE DE MONTAGE: Asoflex 00 MR
 SEMELLE ANATOMIQUE: Lite 2
 SEMELLE: Asolo/Vibram® Ascent + microporeuse à deux densités + insert Anti-Shock en PU
 CHAUSSANT: MM-ML
 MADE: in EUROPE

SHIRAZ GV



Recommended for: backpacking, trekking on technical terrains, long distance hiking
 Conseillée pour: grandes randonnées avec charge lourde et trekking technique

WOMAN A12517 00 A175
 black/red bud
 noir/redbud



WOMAN A12517 00 A318
 black/blue peacock
 noir/bleu paon



MAN A12516 00 A390
 black/nicotine
 noir/nicotine



MAN A12516 00 A561
 black/green lime
 noir/vert citron vert



690
 1/2 PAIR
 8 UK



FIT
 MM-ML



SIZE
 MAN WOMAN
 6-13 UK 4-8 UK

UPPER: Water-resistant Schoeller K-Tech + suede mm 1,6-1,8
 LINING: Gore-Tex Performance Comfort Footwear
 LASTING BOARD: Asoflex 00 MR
 ANATOMIC FOOTBED: Lite 2
 SOLE: Asolo/Vibram® Ascent + dual density microporous midsole + PU Anti-Shock insert
 FIT: MM-ML
 MADE: in EUROPE

TIGE: Schoeller K-Tech hydrofuge + cuir façon daim mm 1,6-1,8
 DOUBLURE INTÉRIEURE: Gore-Tex Performance Comfort Footwear
 PREMIÈRE DE MONTAGE: Asoflex 00 MR
 SEMELLE ANATOMIQUE: Lite 2
 SEMELLE: Asolo/Vibram® Ascent + microporeuse à deux densités + insert Anti-Shock en PU
 CHAUSSANT: MM-ML
 MADE: in EUROPE



BACKPACKING



HIKING

IN ALL THINGS OF NATURE
THERE IS SOMETHING OF THE MARVELOUS

56 ENERGY
Fugitive GTX
Stynger GTX

60 RADIANT
Greenwood GV
Touchstone GV
Drifter GV Evo
Valley GV
Finder GV

68 A-FAST
Onyx GV
Falcon LTH GV
Falcon GV
Liquid GV

Nucleon GV mid
Megaton GV mid
Nucleon GV
Nucleon
Megaton GV
Pipe GV

80
Flyer
Grid GV
Space GV
Angle
Landscape GV

88 JUNIOR
Enforce GTX
Dual GTX

HIKING ENERGY

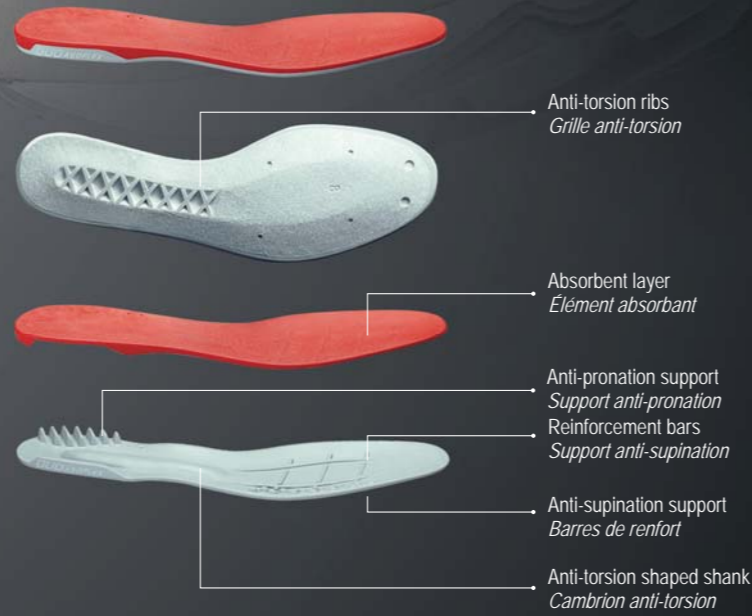


DUO ASOFLEX Patented

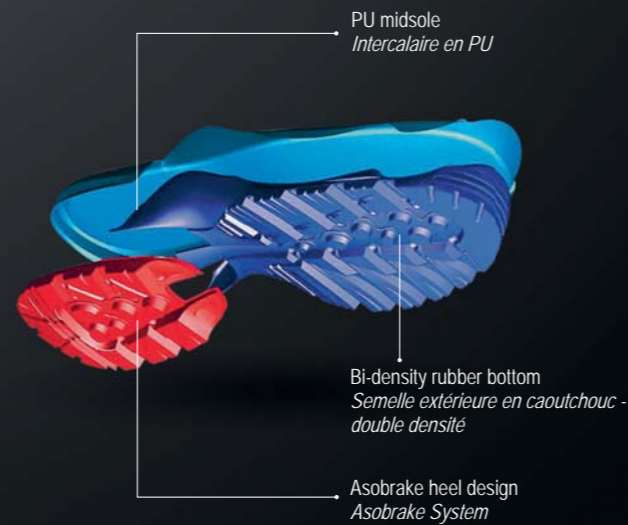
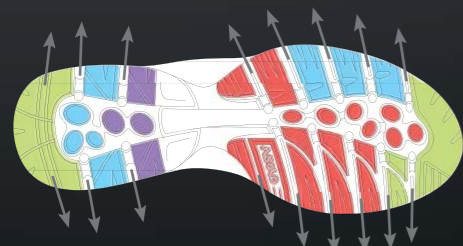
DUO ASOFLEX TECHNOLOGY

- Two elements are melted together to improve comfort and performance
- The first element constructed of a stiff material benefits anti-pronation, anti-supination and anti-torsion
- The second element, constructed with a softer material offers shock absorption while walking
- This technology uses different materials for men's and women's

- Deux éléments fusionnés ensemble pour augmenter le confort et la performance
- Le premier élément est en matériau rigide dont la fonction est de limiter les effets de la pronation, de la supination et de la torsion
- Le second élément est en matériau plus souple pour amortir l'impact du pied avec le terrain
- Deux matériaux différents pour homme et femme



ENERGY SOLE



FUGITIVE GTX

Recommended for: light hikers and trekkers who demand lightweight and comfort with a snappy design
Conseillée pour: les excursionnistes qui recherchent légèreté et confort avec un design captivant



MAN 0M3400 508
WIDE FIT MAN 0M3440 508
wool/black
wool/noir



MAN 0M3400 856
black/gunmetal
noir/gunmetal

690 1/2 PAIR 8 UK	FIT MM	SIZE MAN 6,5-13,5 UK
---------------------------------------	-------------------------	--

UPPER: Water-resistant suede 1,6-1,8 mm + high tenacity nylon
LINING: Gore-Tex Performance Comfort Footwear
LASTING BOARD: Duo Asoflex man
ANATOMIC FOOTBED: Lite 2
SOLE: Asolo Syncro (rubber-PU)
FIT: MM-MW
MADE: in EUROPE

TIGE: Cuir façon daim mm 1,6-1,8 hydrofuge + nylon en haute ténacité
DOUBLURE INTÉRIEURE: Gore-Tex Performance Comfort Footwear
PREMIÈRE DE MONTAGE: Duo Asoflex Man
SEMELLE ANATOMIQUE: Lite 2
SEMELLE: Asolo Syncro (caoutchouc-PU)
CHAUSSANT: MM-MW
MADE: in EUROPE

STYNGER GTX

Recommended for: light hikers and trekkers who demand lightweight and comfort with a snappy design
Conseillée pour: les excursionnistes qui recherchent légèreté et confort avec un design captivant



WOMAN 0M3453 297
grapeade/gunmetal
grapeade/gunmetal

NEW



WOMAN 0M3453 867
earth/tortora
earth/tortora



560
1/2 PAIR
8 UK



FIT
ML



SIZE
MAN
4-8 UK

UPPER: Water-resistant suede 1,6-1,8 mm + high tenacity nylon
LINING: Gore-Tex Performance Comfort Footwear
LASTING BOARD: Duo Asoflex woman
ANATOMIC FOOTBED: Lite 2
SOLE: Asolo Syncro (rubber-PU)
FIT: ML
MADE: in EUROPE

TIGE: Cuir façon daim mm 1,6-1,8 hydrofuge + nylon en haute ténacité
DOUBLURE INTÉRIEURE: Gore-Tex Performance Comfort Footwear
PREMIÈRE DE MONTAGE: Duo Asoflex woman
SEMELLE ANATOMIQUE: Lite 2
SEMELLE: Asolo Syncro (caoutchouc-PU)
CHAUSSANT: ML
MADE: in EUROPE



HIKING RADIANT



DUO RADIANT OUTSOLE

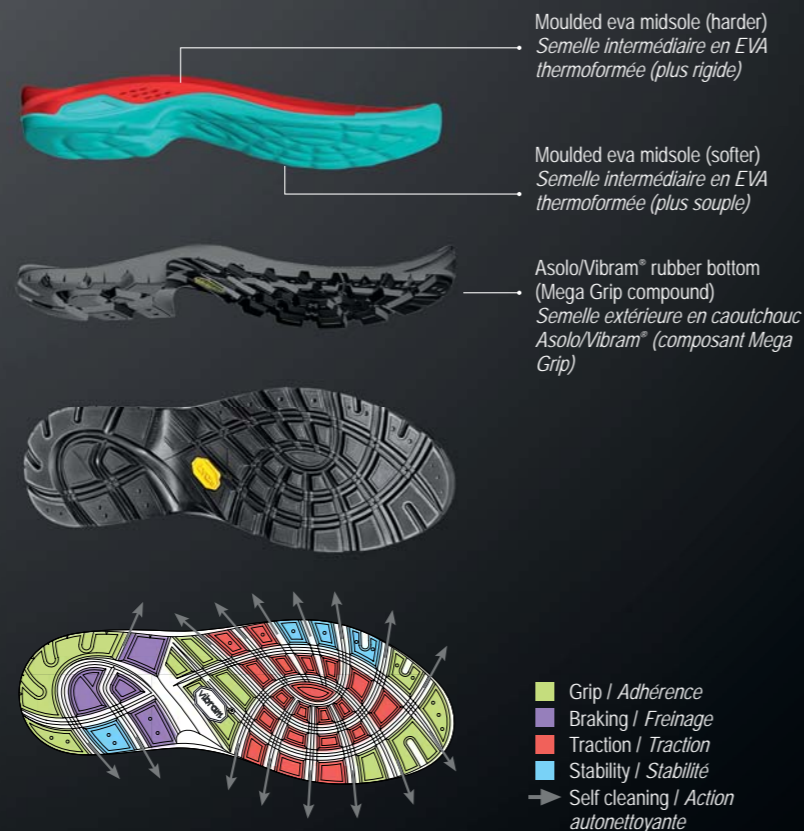
- > Project developed in conjunction with Vibram®
- > The outsole design offers outstanding performance and grip
- > The aggressive heel cleats combined with Aso-brake enhance the grip on descents
- > The bold design on the inside lateral part offers increased support and control of pronation
- > Developed with Vibram® Megagrip compound assuring maximum grip on wet surfaces and durability

- > Projet développé en collaboration avec Vibram®
- > Le design de la semelle extérieure offre un haut niveau d'adhérence
- > Le relief du talon doté du système Aso-brake renforce la tenue du pied en phase de descente
- > Le profil accentué de la partie latérale intérieure est tel qu'il donne plus de soutien et contrôle de la pronation
- > Développée avec Vibram® Megagrip, composant qui offre le maximum en termes de tenue sur terrain mouillé et résistance à l'usure

DUO RADIANT EVA MIDSOLE

- > The midsole is named Duo Radiant, as it is constructed with two different EVA densities
- > The top is more compact to improve stability
- > The lower part is made with a softer material for shock absorption
- > The lower density (softer) stretches from the heel to the toe to offer maximum comfort during the activity

- > La semelle intermédiaire se compose de deux densités différentes d'EVA (d'où le nom Duo Radiant)
- > La partie supérieure, ayant fonction de maintien du pied, utilise un composant plus compact
- > La partie inférieure est développée avec un composant plus souple pour absorber les chocs
- > La partie inférieure (souple) allant du talon jusqu'en pointe offre un haut niveau de confort pendant l'activité



GREENWOOD GV



Recommended for: light hikers and trekkers who demand lightweight and comfort with a snappy design
Conseillée pour: les excursionnistes qui recherchent légèreté et confort avec un design captivant

MAN A23094 00 A034
major brown
marron foncé



MAN A23094 00 A516
graphite
graphite



WOMAN A23095 00 A481
celestial
célestial



WOMAN A23095 00 A051
grapeade
grapeade



676
1/2 PAIR
8 UK



FIT
MM-ML



SIZE
MAN WOMAN
6-13,5 UK 3,5-9 UK

UPPER: Water-resistant Perwanger leather mm 2,2-2,4
LINING: Gore-Tex Performance Comfort Footwear
LASTING BOARD: Asoflex 00 MR
ANATOMIC FOOTBED: Lite 2
SOLE: Asolo/Vibram® Duo Radiant (rubber-dual density eva)
FIT: MM-ML
MADE: in EUROPE

TIGE: Cuir Perwanger mm 2,2-2,4 hydrofuge
DOUBLURE INTÉRIEURE: Gore-Tex Performance Comfort Footwear
PREMIÈRE DE MONTAGE: Asoflex 00 MR
SEMELLE ANATOMIQUE: Lite 2
SEMELLE: Asolo/Vibram® Duo Radiant (caoutchouc-Eva à deux densités)
CHAUSSANT: MM-ML
MADE: in EUROPE

TOUCHSTONE GV



Recommended for: light hikers and trekkers who demand lightweight and comfort with a snappy design
 Conseillée pour: les excursionnistes qui recherchent légèreté et confort avec un design captivant

WOMAN A23115 00 A863
 cloudy grey/blu atoll
 gris nuage/bleu atoll

NEW



WOMAN A23115 00 A865
 dark sand/stone
 sable foncé/stone



MAN A23114 00 A505
 graphite/black
 graphite/ noir



MAN A23114 00 A324
 cortex/brown
 cortex/marron

610 1/2 PAIR 8 UK	FIT MM-ML	SIZE MAN WOMAN 6-13,5 UK 3,5-9 UK

UPPER: Water-resistant suede 1,6-1,8 mm + high tenacity nylon
 LINING: Gore-Tex Performance Comfort Footwear
 LASTING BOARD: Asoflex 00 MR
 ANATOMIC FOOTBED: Lite 2
 SOLE: Asolo/Vibram® Duo Radiant (rubber-dual density eva)
 FIT: MM-ML
 MADE: in EUROPE

TIGE: Cuir façon daim mm 1,6-1,8 hydrofuge + nylon en haute ténacité
 DOUBLURE INTÉRIEURE: Gore-Tex Performance Comfort Footwear
 PREMIÈRE DE MONTAGE: Asoflex 00 MR
 SEMELLE ANATOMIQUE: Lite 2
 SEMELLE: Asolo/Vibram® Duo Radiant (caoutchouc-eva à deux densités)
 CHAUSSANT: MM-ML
 MADE: in EUROPE

DRIFTER EVO GV



Recommended for: light hikers and trekkers who demand lightweight and comfort with a snappy design
 Conseillée pour: les excursionnistes qui recherchent légèreté et confort avec un design captivant

MAN A23104 00 A505
 graphite/black
 graphite/noir



WOMAN A23105 00 A801
 donkey/gunmetal/english ivy
 donkey/gunmetal/english ivy



MAN A23104 00 A623
 graphite/gunmetal
 graphite/gunmetal



MAN A23104 00 A257
 cendre/brown
 cendre/marron



WOMAN A23105 00 A783
 grapeade/stone
 grapeade/stone



WOMAN A23105 00 A173
 azure/stone
 bleu ciel/stone

593 1/2 PAIR 8 UK	FIT MM-ML	SIZE MAN WOMAN 6-13,5 UK 3,5-9 UK



UPPER: Water-resistant suede mm 1,6-1,8 + Cordura
 LINING: Gore-Tex Performance Comfort Footwear
 LASTING BOARD: Asoflex 00 MR
 ANATOMIC FOOTBED: Lite 2
 SOLE: Asolo/Vibram® Duo Radiant (rubber-dual density eva)
 FIT: MM-ML
 MADE: in EUROPE

TIGE: Cuir façon daim mm 1,6-1,8 hydrofuge + Cordura
 DOUBLURE INTÉRIEURE: Gore-Tex Performance Comfort Footwear
 PREMIÈRE DE MONTAGE: Asoflex 00 MR
 SEMELLE ANATOMIQUE: Lite 2
 SEMELLE: Asolo/Vibram® Duo Radiant (caoutchouc-eva à deux densités)
 CHAUSSANT: MM-ML
 MADE: in EUROPE

VALLEY GV



Recommended for: light hikers and trekkers who demand lightweight and comfort with a snappy design
 Conseillée pour: les excursionnistes qui recherchent légèreté et confort avec un design captivant

MAN A23098 00 A662
 cortex/brown/flame
 cortex/marron/flame



MAN A23098 00 A664
 graphite/black/english ivy
 graphite/noir/english ivy

600 1/2 PAIR 8 UK	FIT MM	SIZE MAN 6-13,5 UK

UPPER: Water-resistant suede mm 1,6-1,8 + Cordura
LINING: Gore-Tex Performance Comfort Footwear
LASTING BOARD: Asoflex 00 MR
ANATOMIC FOOTBED: Lite 2
SOLE: Asolo/Vibram® Duo Radiant (rubber-dual density eva)
FIT: MM
MADE: in EUROPE

TIGE: Cuir façon daim mm 1,6-1,8 hydrofuge + Cordura
DOUBLURE INTÉRIEURE: Gore-Tex Performance Comfort Footwear
PREMIÈRE DE MONTAGE: Asoflex 00 MR
SEMELLE ANATOMIQUE: Lite 2
SEMELLE: Asolo/Vibram® Duo Radiant (caoutchouc-Eva à deux densités)
CHAUSSANT: MM
MADE: in EUROPE

FINDER GV



Recommended for: light hikers and trekkers who demand lightweight and comfort with a snappy design
 Conseillée pour: les excursionnistes qui recherchent légèreté et confort avec un design captivant

MAN A23102 00 A360
 grey/stone
 gris/stone



MAN A23102 00 A741
 black/gunmetal/english ivy
 noir/gunmetal/english ivy



MAN A23102 00 A623
 graphite/gunmetal
 graphite/gunmetal



MAN A23102 00 A661
 graphite/gunmetal/flame
 graphite/gunmetal/flame

546 1/2 PAIR 8 UK	FIT MM	SIZE MAN 6-13,5 UK

UPPER: Water-resistant suede mm 1,6-1,8 + Cordura
LINING: Gore-Tex Extended Comfort Footwear
LASTING BOARD: Asoflex 00 SR fast
ANATOMIC FOOTBED: Lite 2
SOLE: Asolo/Vibram® Duo Radiant (rubber-dual density eva)
FIT: MM
MADE: in EUROPE

TIGE: Cuir façon daim mm 1,6-1,8 hydrofuge + Cordura
DOUBLURE INTÉRIEURE: Gore-Tex Extended Comfort Footwear
PREMIÈRE DE MONTAGE: Asoflex 00 SR fast
SEMELLE ANATOMIQUE: Lite 2
SEMELLE: Asolo/Vibram® Duo Radiant (caoutchouc-eva à deux densités)
CHAUSSANT: MM
MADE: in EUROPE

FINDER GV



Recommended for: light hikers and trekkers who demand lightweight and comfort with a snappy design
Conseillée pour: les excursionnistes qui recherchent légèreté et confort avec un design captivant

WOMAN A23103 00 A177
grey/gunmetal/pool side
gris/gunmetal/pool side



WOMAN A23103 00 A804
donkey/stone/english ivy
donkey/stone/english ivy



WOMAN A23103 00 A742
grey/gunmetal/grapeade
gris/gunmetal/grapeade



546
1/2 PAIR
8 UK



FIT
ML



SIZE
WOMAN
3,5-9 UK

UPPER: Water-resistant suede mm 1,6-1,8 + Cordura
LINING: Gore-Tex Extended Comfort Footwear
LASTING BOARD: Asoflex 00 SR fast
ANATOMIC FOOTBED: Lite 2
SOLE: Asolo/Vibram® Duo Radiant (rubber-dual density eva)
FIT: MM
MADE: in EUROPE

TIGE: Cuir façon daim mm 1,6-1,8 hydrofuge + Cordura
DOUBLURE INTÉRIEURE: Gore-Tex Extended Comfort Footwear
PREMIÈRE DE MONTAGE: Asoflex 00 SR fast
SEMELLE ANATOMIQUE: Lite 2
SEMELLE: Asolo/Vibram® Duo Radiant (caoutchouc-eva à deux densités)
CHAUSSANT: MM
MADE: in EUROPE



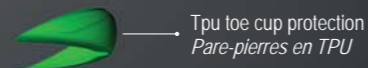
HIKING A-FAST



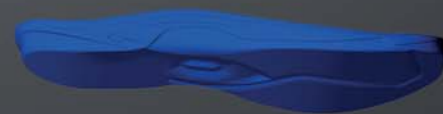
REDSTER OUTSOLE

- ▶ This project is born from the collaboration between Asolo and Vibram®
- ▶ The sole is made of a double-density molded EVA midsole
- ▶ The high density EVA midsole guarantees stability
- ▶ The low density EVA midsole guarantees maximum comfort and shock absorption
- ▶ The rubber outsole has a low profile and combined with his new design increase the grip and the self-cleaning action
- ▶ It is developed with Vibram Megagrip® compound which gives the maximum grip on wet terrain and it is resistant from abrasion

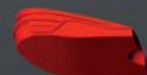
- ▶ Projet né de la collaboration entre Asolo et Vibram®
- ▶ La semelle se compose d'une semelle intermédiaire en EVA thermoformée à deux densités
- ▶ L'EVA en haute densité garantit la stabilité
- ▶ L'EVA à basse densité garantit le maximum de confort et un très haut niveau d'absorption des chocs
- ▶ Le relief contenu de la semelle extérieure et le nouveau design augmente l'adhérence et l'action auto-nettoyante
- ▶ Développée avec Vibram Megagrip®, composant qui assure une tenue optimale sur terrain mouillé et résistance à l'usure



Tpu toe cup protection
Pare-pierres en TPU



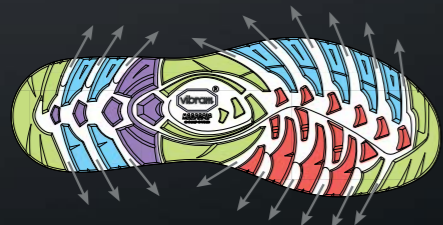
High density eva midsole
Semelle intermédiaire en eva thermoformée en haute densité



Low density eva heel
Talon en eva à basse densité



Vibram® Mega Grip rubber bottom
Semelle extérieure en caoutchouc,
Vibram® Mega Grip



- Grip / Adhérence
- Braking / Freinage
- Traction / Traction
- Stability / Stabilité
- Self cleaning / Action autonettoyante

ONYX GV



Recommended for: The boot has the ideal combination of durability and long-lasting comfort that make it ideal for hiking the trails and summer walking
 Conseillée pour: Idéale pour les excursions sur sentiers et les marches estivales, allie la résistance au confort de longue durée

MAN A40026 00 A807
gambia/red
gambia/rouge



WOMAN A40027 00 A806
cendre/flamm
cendre/flamm



548
1/2 PAIR
8 UK



FIT
MM-ML



SIZE
MAN WOMAN
6,5-12,5 UK 3,5-9 UK

UPPER: Water-resistant nubuck mm 1,8-2 + Schoeller Soft Shell
 LINING: Gore-Tex Extended Comfort Footwear
 LASTING BOARD: Asoflex 00 SR fast
 ANATOMIC FOOTBED: Lite 2
 SOLE: Asolo/Vibram® Redster (rubber-dual density eva)
 FIT: MM-ML
 MADE: in EUROPE

TIGE: Cuir nubuck mm 1,8-2 hydrofuge + Schoeller Soft Shell
 DOUBLURE INTÉRIEURE: Gore-Tex Extended Comfort Footwear
 PREMIÈRE DE MONTAGE: Asoflex 00 SR fast
 SEMELLE ANATOMIQUE: Lite 2
 SEMELLE: Asolo/Vibram® Redster (caoutchouc-eva à deux densités)
 CHAUSSANT: MM-ML
 MADE: in EUROPE

FALCON LTH GV



Recommended for: The boot has the ideal combination of durability and long-lasting comfort that make it ideal for hiking the trails and summer walking
 Conseillée pour: Idéale pour les excursions sur sentiers et les marches estivales, allie la résistance au confort de longue durée

MAN A40044 00 A872
 grey/shark
 gris/shark



MAN A40044 00 A862
 cendre/almond
 cendre/almond



WOMAN A40045 00 A167
 cendre/cendre
 cendre/cendre



WOMAN A40045 00 A871
 cloudy grey/sky
 gris nuage/ sky

480 1/2 PAIR 8 UK	FIT MM-ML	SIZE MAN 6,5-12,5 UK WOMAN 3,5-9 UK

UPPER: Water-resistant suede 1,6-1,8 mm
 LINING: Gore-Tex Extended Comfort Footwear
 LASTING BOARD: Asoflex 00 SR fast
 ANATOMIC FOOTBED: Lite 2 plus
 SOLE: Asolo/Vibram® Redster (rubber-dual density eva)
 FIT: MM-ML
 MADE: in EUROPE

TIGE: Cuir façon daim mm 1,6-1,8 hydrofuge
 DOUBLURE INTÉRIEURE: Gore-Tex Extended Comfort Footwear
 PREMIÈRE DE MONTAGE: Asoflex 00 SR fast
 SEMELLE ANATOMIQUE: Lite 2 plus
 SEMELLE: Asolo/Vibram® Redster (caoutchouc-eva à deux densités)
 CHAUSSANT: MM-ML
 MADE: in EUROPE

FALCON GV



Recommended for: The boot has the ideal combination of durability and long-lasting comfort that make it ideal for hiking the trails and summer walking
 Conseillée pour: Idéale pour les excursions sur sentiers et les marches estivales, allie la résistance au confort de longue durée

MAN A40016 00 A381
 donkey/graphite
 donkey/graphite



WOMAN A40017 00 A796
 graphite/graphite/english ivy
 graphite/graphite/english ivy



WOMAN A40017 00 A360
 grey/stone
 gris/stone



MAN A40016 00 A505
 graphite/black
 graphite/noir



MAN A40016 00 A640
 grey/black
 gris/noir



MAN A40016 00 A795
 graphite/graphite/blueberry
 graphite/graphite/blueberry



WOMAN A40017 00 A189
 graphite/graphite
 graphite/graphite

490 1/2 PAIR 8 UK	FIT MM-ML	SIZE MAN 6,5-12,5 UK WOMAN 3,5-9 UK



UPPER: Water-resistant suede 1,6-1,8 mm + high tenacity nylon
 LINING: Gore-Tex Extended Comfort Footwear
 LASTING BOARD: Asoflex 00 SR fast
 ANATOMIC FOOTBED: Lite 2 plus
 SOLE: Asolo/Vibram® Redster (rubber-dual density eva)
 FIT: MM-ML
 MADE: in EUROPE

TIGE: Cuir façon daim mm 1,6-1,8 hydrofuge + nylon en haute ténacité
 DOUBLURE INTÉRIEURE: Gore-Tex Extended Comfort Footwear
 PREMIÈRE DE MONTAGE: Asoflex 00 SR fast
 SEMELLE ANATOMIQUE: Lite 2 plus
 SEMELLE: Asolo/Vibram® Redster (caoutchouc-eva à deux densités)
 CHAUSSANT: MM-ML
 MADE: in EUROPE

LIQUID GV



Recommended for: The boot has the ideal combination of durability and long-lasting comfort that make it ideal for hiking the trails and summer walking
 Conseillée pour: Idéale pour les excursions sur sentiers et les marches estivales, allie la résistance au confort de longue durée

WOMAN A40025 00 A748
 donkey/english ivy
 donkey/english ivy



WOMAN A40025 00 A749
 cloudy grey/flare
 gris nuage/flare



MAN A40024 00 A631
 donkey/blueberry
 donkey/bleuberry



MAN A40024 00 A495
 donkey/dark brown
 donkey/marron foncé



492
 1/2 PAIR
 8 UK



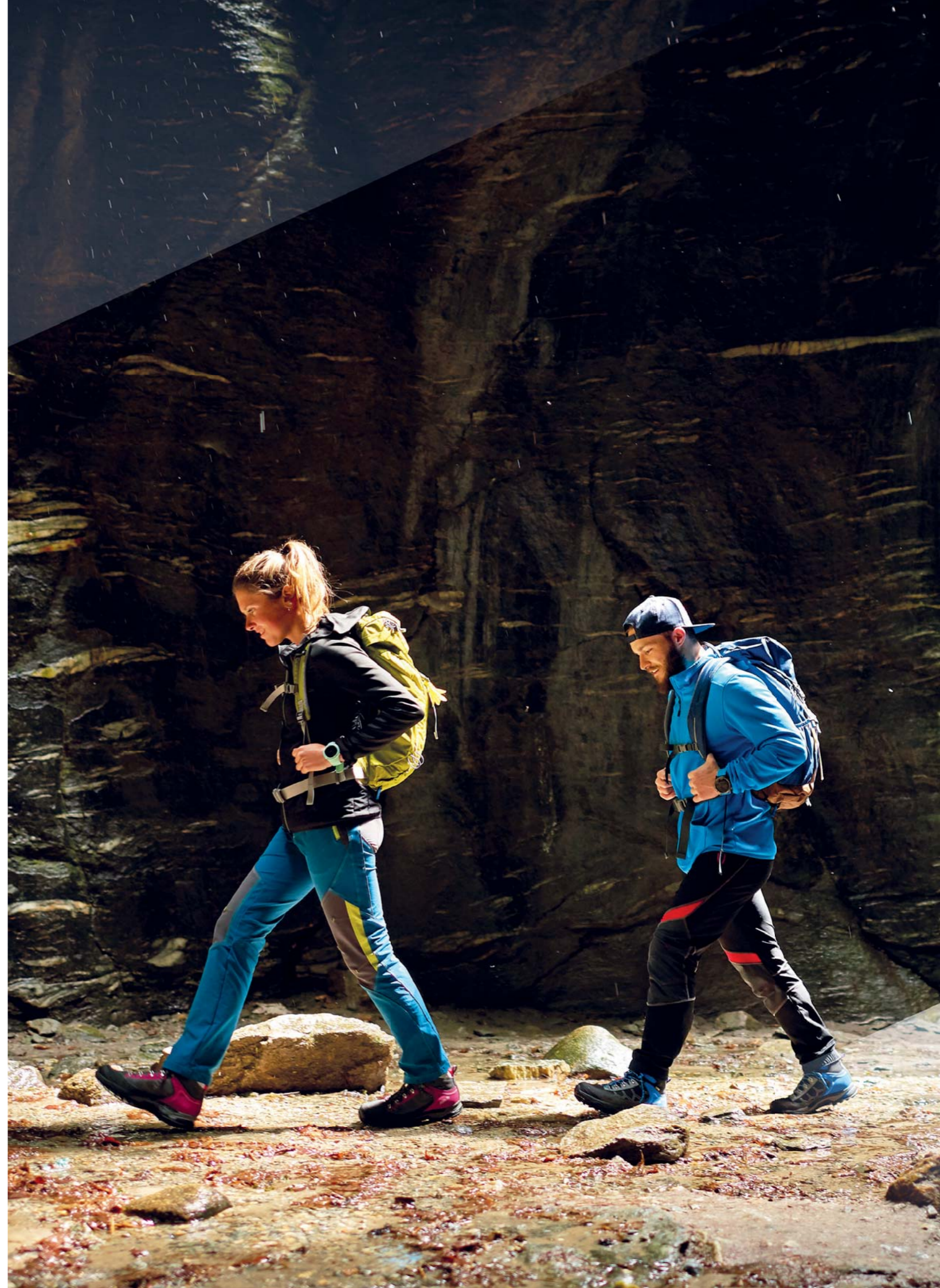
FIT
 MM-ML



SIZE
 MAN WOMAN
 6,5-12,5 UK 3,5-9 UK

UPPER: Water-resistant suede 1,6-1,8 mm + polyester
 LINING: Gore-Tex Extended Comfort Footwear
 LASTING BOARD: Asoflex 00 SR fast
 ANATOMIC FOOTBED: Lite 2 plus
 SOLE: Asolo/Vibram® Redster (rubber-dual density eva)
 FIT: MM-ML
 MADE: in EUROPE

TIGE: Cuir façon daim mm 1,6-1,8 hydrofuge + polyester
 DOUBLURE INTÉRIEURE: Gore-Tex Extended Comfort Footwear
 PREMIÈRE DE MONTAGE: Asoflex 00 SR fast
 SEMELLE ANATOMIQUE: Lite 2 plus
 SEMELLE: Asolo/Vibram® Redster (caoutchouc-eva à deux densités)
 CHAUSSANT: MM-ML
 MADE: in EUROPE

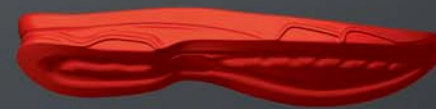


HIKING A-FAST



SYNTHESIS OUTSOLE

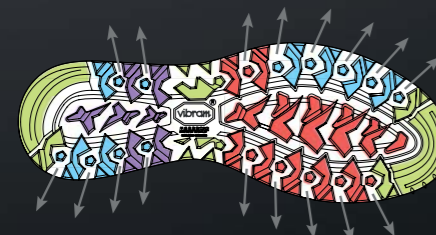
- ▶ This project is the result of the collaboration between Asolo and Vibram®
 - ▶ The molded EVA midsole is made with a new generation compound and it offers a great balance between elasticity, fit and high absorption
 - ▶ The rubber outsole is designed with a low profile lugs and with lateral elements in the more stressful areas
 - ▶ The design of lugs are self-cleaning
 - ▶ The Synthesis outsole utilizes the Vibram® Megagrip compound that increases grip on wet surfaces and resistance from abrasion
- Ce projet est né de la collaboration entre Asolo and Vibram®*
- ▶ L'intercalaire en EVA thermoformée est réalisée avec une composante de nouvelle génération, synthèse optimale entre élasticité, chaussant et grande capacité d'absorption
 - ▶ La semelle extérieure en caoutchouc présente un relief contenu avec des éléments de soutien dans les zones latérales du pied
 - ▶ Le design est spécialement conçu pour augmenter l'action auto-nettoyante
 - ▶ La semelle Synthesis utilise Vibram® Megagrip, un composant qui augmente l'efficacité de la tenue et la résistance à l'usure



High density eva midsole
Semelle intermédiaire en eva thermoformée en haute densité



Vibram® Mega Grip dual color rubber bottom
Semelle extérieure en caoutchouc Vibram® Mega Grip bicolore



- Grip / Adhérence
- Braking / Freinage
- Traction / Traction
- Stability / Stabilité
- Self cleaning / Action autonettoyante

NUCLEON MID GV



Recommended for: light hiking and summer - winter walking
Conseillée pour: hiking léger, randonnées sur sentier, marches estivales et hivernales

WOMAN A40029 00 A772
graphite/silver/cyan blue
graphite/argent/bleu cyan



WOMAN A40029 00 A752
english ivy/yellow
english ivy/jaune



MAN A40028 00 A148
root/arabesque
root/arabesque



MAN A40028 00 A147
graphite/yellow
graphite/jaune



MAN A40028 00 A750
rifle green/silver
rifle green/argent



398
1/2 PAIR
8 UK



FIT
MM-ML



SIZE
MAN WOMAN
6-13,5 UK 4-9 UK

UPPER: Water-resistant suede mm 1,6-1,8 + Schoeller® Soft Shell
LINING: Gore-Tex Extended Comfort Footwear
ANATOMIC FOOTBED: Lite 2 plus
SOLE: Asolo/Vibram® Synthesis (rubber-eva)
FIT: MM-ML
MADE: in EUROPE

TIGE: Cuir façon daim mm 1,6-1,8 hydrofuge + Schoeller® Soft Shell
DOUBLURE INTÉRIEURE: Gore-Tex Extended Comfort Footwear
SEMELLE ANATOMIQUE: Lite 2 plus
SEMELLE: Asolo/Vibram® Synthesis (caoutchouc-eva)
CHAUSSANT: MM-ML
MADE: in EUROPE

MEGATON MID GV



Recommended for: light hiking and summer - winter walking
 Conseillée pour: hiking léger, randonnées sur sentier, marches estivales et hivernales

WOMAN A40031 00 A787
 grey/stone/spice
 gris/stone/glaise



WOMAN A40031 00 A788
 graphite/stone/cyan blue
 graphite/stone/bleu cyan



MAN A40030 00 A610
 grey/graphite
 gris/graphite



MAN A40030 00 A784
 blueberry/night blue
 blueberry/bleu nuit

400 1/2 PAIR 8 UK	FIT MM-ML	SIZE MAN WOMAN 6-13,5 UK 4-9 UK

UPPER: Water-resistant suede mm 1,6-1,8 + polyester
 LINING: Gore-Tex Extended Comfort Footwear
 ANATOMIC FOOTBED: Lite 2 plus
 SOLE: Asolo/Vibram® Synthesis (rubber-eva)
 FIT: MM-ML
 MADE: in EUROPE

TIGE: Cuir façon daim mm 1,6-1,8 hydrofuge + polyester
 DOUBLURE INTÉRIEURE: Gore-Tex Extended Comfort Footwear
 SEMELLE ANATOMIQUE: Lite 2 plus
 SEMELLE: Asolo/Vibram® Synthesis (caoutchouc-eva)
 CHAUSSANT: MM-ML
 MADE: in EUROPE

NUCLEON GV



Recommended for: light hiking and summer – winter walking
 Conseillée pour: hiking léger, randonnées sur sentier, marches estivales et hivernales

MAN A40012 00 A147
 NON GORE A40034 00 A147
 graphite/yellow
 graphite/jaune



MAN A40012 00 A148
 NON GORE A40034 00 A148
 root/arabesque
 root/arabesque



MAN A40012 00 A750
 NON GORE A40034 00 A750
 rifle green/silver
 rifle green/argent



WOMAN A40013 00 A150
 NON GORE A40035 00 A150
 verbena/yellow
 verveine/jaune



WOMAN A40013 00 A772
 NON GORE A40035 00 A772
 graphite/silver/cyan blue
 graphite/argent/bleu cyan

325 1/2 PAIR 8 UK	FIT MM-ML	SIZE MAN WOMAN 6-13,5 UK 4-9 UK

UPPER: Water-resistant suede mm 1,6-1,8 + Schoeller® Soft Shell
 LINING: Gore-Tex Extended Comfort Footwear
 ANATOMIC FOOTBED: Lite 2 plus
 SOLE: Asolo/Vibram® Synthesis (rubber-eva)
 FIT: MM-ML
 MADE: in EUROPE

TIGE: Cuir façon daim mm 1,6-1,8 hydrofuge + Schoeller® Soft Shell
 DOUBLURE INTÉRIEURE: Gore-Tex Extended Comfort Footwear
 SEMELLE ANATOMIQUE: Lite 2 plus
 SEMELLE: Asolo/Vibram® Synthesis (caoutchouc-eva)
 CHAUSSANT: MM-ML
 MADE: in EUROPE

MEGATON GV



Recommended for: light hiking and summer - winter walking
 Conseillée pour: hiking léger, randonnées sur sentier, marches estivales et hivernales

MAN A40010 00 A610
 grey/graphite
 gris/graphite



MAN A40010 00 A136
 elephant/brown
 éléphant/marron



MAN A40010 00 A784
 blueberry/night blue
 blueberry/bleu nuit



WOMAN A40011 00 A787
 grey/stone/spice
 gris/stone/glaise



WOMAN A40011 00 A788
 graphite/stone/cyan blue
 graphite/stone/bleu cyan

355 1/2 PAIR 8 UK	FIT MM-ML	SIZE MAN WOMAN 6-13,5 UK 4-9 UK

UPPER: Water-resistant suede mm 1,6-1,8 + polyester
 LINING: Gore-Tex Extended Comfort Footwear
 ANATOMIC FOOTBED: Lite 2 plus
 SOLE: Asolo/Vibram® Synthesis (rubber-eva)
 FIT: MM-ML
 MADE: in EUROPE

TIGE: Cuir façon daim mm 1,6-1,8 hydrofuge + polyester
 DOUBLURE INTÉRIEURE: Gore-Tex Extended Comfort Footwear
 SEMELLE ANATOMIQUE: Lite 2 plus
 SEMELLE: Asolo/Vibram® Synthesis (caoutchouc-eva)
 CHAUSSANT: MM-ML
 MADE: in EUROPE

PIPE GV



Recommended for: light hiking and summer - winter walking
 Conseillée pour: hiking léger, randonnées sur sentier, marches estivales et hivernales

WOMAN A40033 00 A793
 grey/cyan blue
 gris/bleu cyan



MAN A40032 00 A789
 donkey/rifle green
 donkey/rifle green



MAN A40032 00 A189
 graphite/graphite
 graphite/graphite



WOMAN A40033 00 A651
 grey/english ivy
 gris/english ivy

370 1/2 PAIR 8 UK	FIT MM-ML	SIZE MAN WOMAN 6-13,5 UK 4-9 UK

UPPER: Water-resistant suede mm 1,6-1,8 + polyester
 LINING: Gore-Tex Extended Comfort Footwear
 ANATOMIC FOOTBED: Lite 2 plus
 SOLE: Asolo/Vibram® Synthesis (rubber-eva)
 FIT: MM-ML
 MADE: in EUROPE

TIGE: Cuir façon daim mm 1,6-1,8 hydrofuge + polyester
 DOUBLURE INTÉRIEURE: Gore-Tex Extended Comfort Footwear
 SEMELLE ANATOMIQUE: Lite 2 plus
 SEMELLE: Asolo/Vibram® Synthesis (caoutchouc-eva)
 CHAUSSANT: MM-ML
 MADE: in EUROPE

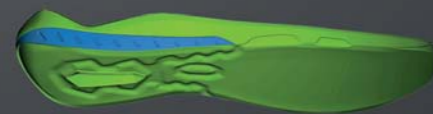
HIKING A-FAST



A-SPORT OUTSOLE

- ▶ This project is born from the collaboration between Asolo and Vibram®
- ▶ The mono density EVA midsole is made with a new generation of compound and it offers comfort, cushioning and stability
- ▶ The rubber outsole is designed with a low profile lugs perfect for day hiking and excursions
- ▶ The design of lugs are self-cleaning
- ▶ The outsole has the Vibram® Megagrip compound that increases grip on wet surfaces and resistance from abrasion

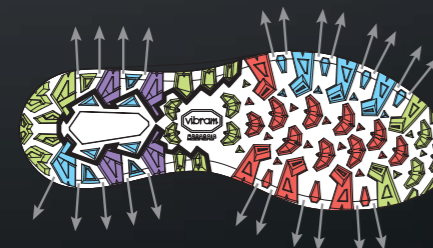
- ▶ *Projet né de la collaboration entre Asolo et Vibram®*
- ▶ *Semelle intermédiaire en eva à une seule densité réalisée avec un composant qui offre confort, amorti et stabilité*
- ▶ *Semelle extérieure en caoutchouc au relief contenu, idéal pour les excursions d'un jour*
- ▶ *Relief conçu pour augmenter l'action auto-nettoyante*
- ▶ *Semelle développée avec composant Vibram® Megagrip qui assure le maximum d'adhérence sur terrain mouillé et résistance à l'usure*



High density eva midsole
Semelle intermédiaire en eva thermoformée en haute densité



Vibram® Megagrip dual colour rubber bottom
Semelle extérieure en caoutchouc Vibram® Mega Grip bicolore



- Grip / Adhérence
- Braking / Freinage
- Traction / Traction
- Stability / Stabilité
- Self cleaning / Action autonettoyante



FLYER

Recommended for: ideal super breathable and light hiking shoe for day hiking lightweight, overnight trips, and hiking on mixed trail conditions
Conseillée pour: chaussure légère et transpirante pour randonnées et excursions d'un jour sur terrains mixtes

WOMAN A40503 00 A853
hedge green
hedge green



WOMAN A40503 00 A846
hawaiian ocean
hawaiian ocean



MAN A40502 00 A856
goblin blue
goblin blue



MAN A40502 00 A857
walnut
noisette



290
1/2 PAIR
8 UK



FIT
MM-ML



SIZE
MAN WOMAN
6-13,5 UK 4-9 UK

UPPER: Polyester + PU decoration
LINING: Velveteen
ANATOMIC FOOTBED: A-Sport
SOLE: Asolo/Vibram® A-Sport (rubber-eva)
FIT: MM-ML
MADE: in ASIA

TIGE: Polyester + décorations en PU
DOUBLURE INTÉRIEURE: Veloutine
SEMELLE ANATOMIQUE: A-Sport
SEMELLE: Asolo/Vibram® A-Sport (caoutchouc-eva)
CHAUSSANT: MM-ML
MADE: in ASIA

GRID GV



Recommended for: ideal breathable and light hiking shoe for day hiking lightweight, overnight trips, and hiking on mixed trail conditions
 Conseillée pour: chaussure légère et transpirante pour randonnées et excursions d'un jour sur terrains mixtes

MAN A40500 00 A856
 goblin blue
 goblin blue



MAN A40500 00 A854
 WOMAN A40501 00 A854
 grey/lime
 gris/citron vert

WOMAN A40501 00 A853
 hedge green
 hedge green

300 1/2 PAIR 8 UK	FIT MM-ML	SIZE MAN WOMAN 6-13,5 UK 4-9 UK

UPPER: Polyester + microfiber
 LINING: Gore-Tex Invisible Technology
 ANATOMIC FOOTBED: A-Sport
 SOLE: Asolo/Vibram® A-Sport (rubber-eva)
 FIT: MM-ML
 MADE: in ASIA

TIGE: Polyester + microfibre
 DOUBLURE INTÉRIEURE: Gore-Tex Invisible Technology
 SEMELLE ANATOMIQUE: A-Sport
 SEMELLE: Asolo/Vibram® A-Sport (caoutchouc-eva)
 CHAUSSANT: MM-ML
 MADE: in ASIA

SPACE GV



Recommended for: Ideal super breathable and light hiking shoe for day hiking lightweight, overnight trips, and hiking on mixed trail conditions
 Conseillée pour: chaussure légère et transpirante pour randonnées et excursions d'un jour sur terrains mixtes

MAN A40504 00 A855
 beluga
 beluga



MAN A40504 00 A794
 cendre
 cendre

MAN A40504 00 A857
 WOMAN A40505 00 A857
 walnut
 noisette

WOMAN A40505 00 A853
 hedge green
 hedge green

WOMAN A40505 00 A852
 blue ice
 blue ice

340 1/2 PAIR 8 UK	FIT MM-ML	SIZE MAN WOMAN 6-13,5 UK 4-9 UK

UPPER: Water-resistant suede 1,4-1,6 mm
 LINING: Gore-Tex Extended Comfort Footwear
 ANATOMIC FOOTBED: A-Sport
 SOLE: Asolo/Vibram® A-Sport (rubber-eva)
 FIT: MM-ML
 MADE: in ASIA

TIGE: Cuir façon daim mm 1,4-1,6 hydrofuge
 DOUBLURE INTÉRIEURE: Gore-Tex Extended Comfort Footwear
 SEMELLE ANATOMIQUE: A-Sport
 SEMELLE: Asolo/Vibram® A-Sport (caoutchouc-eva)
 CHAUSSANT: MM-ML
 MADE: in ASIA

ANGLE

Recommended for: super breathable and light hiking summer shoe for day hiking lightweight, overnight trips, and hiking on mixed trail conditions
 Conseillée pour: chaussure légère et transpirante pour randonnées et excursions d'un jour sur terrains mixtes

NEW



WOMAN A40509 00 A858
 sand/sand
 sable/sable



MAN A40508 00 A167
 cendre/cendre
 cendre/cendre

390 1/2 PAIR 8 UK	FIT MM-ML	SIZE	
		MAN 6-13,5 UK	WOMAN 4-9 UK

UPPER: Water-resistant suede 1,4-1,6 mm + mesh polyester
 LINING: Velveteen
 ANATOMIC FOOTBED: A-Sport
 SOLE: Asolo/Vibram® A-Sport (rubber-eva)
 FIT: MM-ML
 MADE: in ASIA

TIGE: Cuir façon daim 1,4-1,6 mm hydrofuge + mesh polyester
 DOUBLURE INTÉRIEURE: Veloutine
 SEMELLE ANATOMIQUE: A-Sport
 SEMELLE: Asolo/Vibram® A-Sport (caoutchouc-eva)
 CHAUSSANT: MM-ML
 MADE: in ASIA

LANDSCAPE GV

Recommended for: ideal breathable and light hiking shoe for day hiking lightweight, overnight trips, and hiking on mixed trail conditions
 Conseillée pour: chaussure légère et transpirante pour randonnées et excursions d'un jour sur terrains mixtes

NEW



MAN A40506 00 A855
 beluga
 beluga



WOMAN A40507 00 A846
 hawaiian ocean
 hawaiian ocean



WOMAN A40507 00 A853
 hedge green
 hedge green



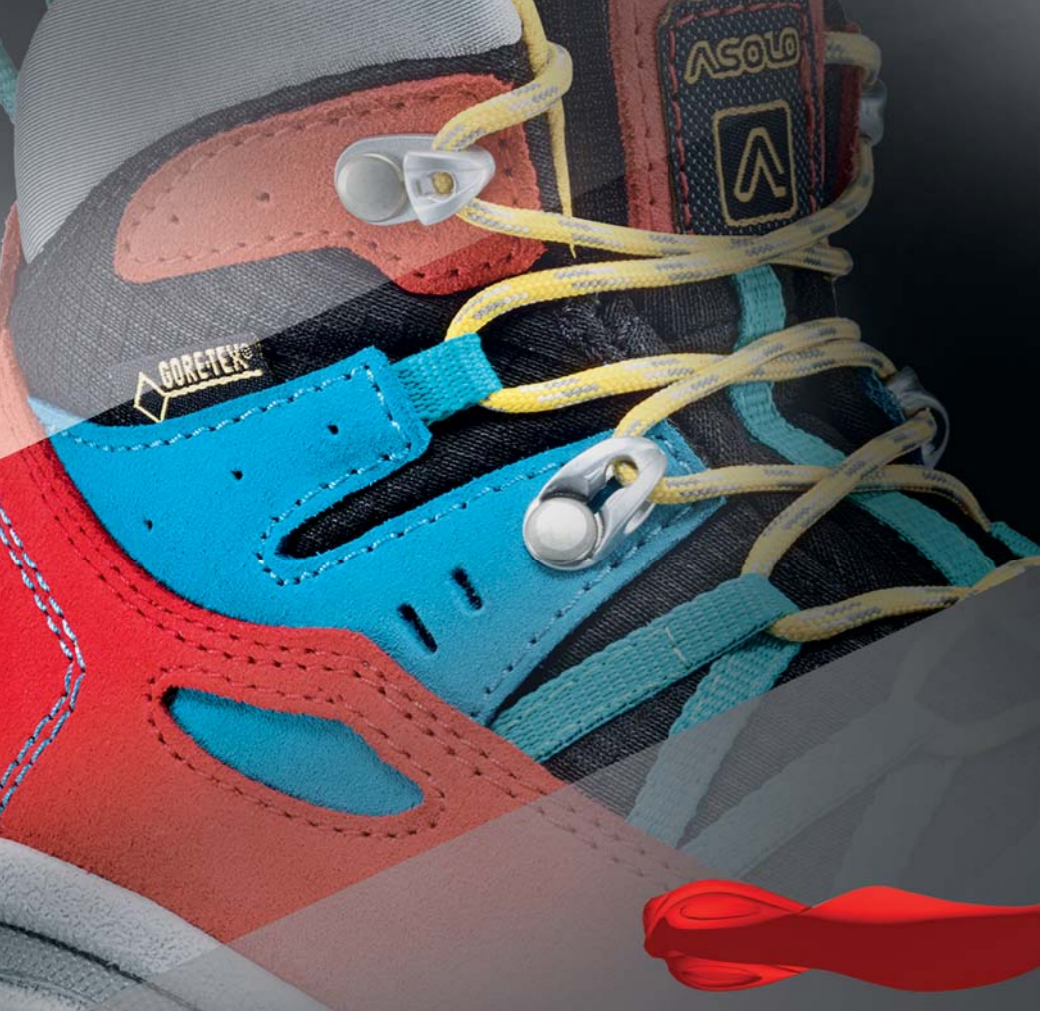
MAN A40506 00 A854
 grey/lime
 gris/citron vert

400 1/2 PAIR 8 UK	FIT MM-ML	SIZE	
		MAN 6-13,5 UK	WOMAN 4-9 UK

UPPER: Water-resistant suede mm 1,4-1,6 + polyester
 LINING: Gore-Tex Extended Comfort Footwear
 ANATOMIC FOOTBED: A-Sport
 SOLE: Asolo/Vibram® A-Sport (rubber-eva)
 FIT: MM-ML
 MADE: in ASIA

TIGE: Cuir façon daim mm 1,4-1,6 hydrofuge + polyester
 DOUBLURE INTÉRIEURE: Gore-Tex Extended Comfort Footwear
 SEMELLE ANATOMIQUE: A-Sport
 SEMELLE: Asolo/Vibram® A-Sport (caoutchouc-eva)
 CHAUSSANT: MM-ML
 MADE: in ASIA

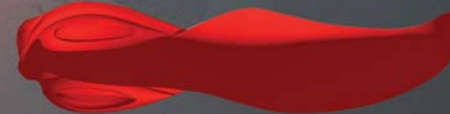
HIKING JUNIOR



JUNIOR TECHNOLOGY

- > The development of a new last and shape
- > The flexible construction make this range perfect for children
- > Particular attention was on fit development that creates a precise and comfortable fit with a correct volume, following children's feet morphology

- > *Une nouvelle forme*
- > *Une construction particulièrement flexible, adaptée aux plus petits*
- > *Une attention particulière apportée au développement du chaussant, précis et confortable avec des volumes correctement distribués suivant la morphologie du pied des enfants*



Molded eva midsole
Semelle intermédiaire en EVA thermoformée



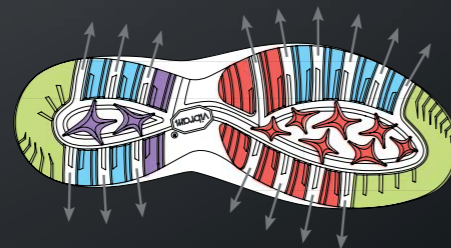
Rubber bottom
Semelle extérieure en caoutchouc



SOFTY SOLE

- > The rubber outsole offers great traction with wide lugs
- > It allows the maximum grip on different surfaces
- > The EVA midsole guarantees lightness and flexibility

- > Le relief de la semelle extérieure permet une adhérence optimale
- > Elle offre une très haute tenue sur tout type de surface
- > La semelle intermédiaire en EVA assure légèreté et flexibilité



- Grip / Adhérence
- Braking / Freinage
- Traction / Traction
- Stability / Stabilité
- Self cleaning / Action autonettoyante

ENFORCE GTX

Recommended for: hiking and summer - winter walking
Conseillée pour: randonnées sur sentier, marches estivales et hivernales



JUNIOR A24012 00 A168
lime/black
citron vert/noir



JUNIOR A24012 00 A172
redbud/oxblood
edbud/bordeaux



290
1/2 PAIR
31 FR



FIT
JR (MM-ML)



SIZE
JUNIOR
28-38 FR

UPPER: Water-resistant suede mm 1,6-1,8
LINING: Gore-Tex Extended Comfort Footwear
LASTING BOARD: Asoflex soft
ANATOMIC FOOTBED: Junior
SOLE: Asolo Softy (rubber-eva)
FIT: JR
MADE: in EUROPE

TIGE: Cuir façon daim mm 1,6-1,8 hydrofuge
DOUBLURE INTÉRIEURE: Gore-Tex Extended Comfort Footwear
PREMIÈRE DE MONTAGE: Asoflex soft
SEMELLE ANATOMIQUE: Junior
SEMELLE: Asolo Softy (caoutchouc-eva)
CHAUSSANT: JR
MADE: in EUROPE

DUAL GTX



Recommended for: hiking and summer - winter walking
Conseillée pour: randonnées sur sentier, marches estivales et hivernales

JUNIOR A24011 00 A305
fire red/black
frouge feu/noir



JUNIOR A24011 00 A447
graphite/stone
graphite/stone



280
1/2 PAIR
31 FR



FIT
JR (MM-ML)



SIZE
JUNIOR
28-38 FR

UPPER: Water-resistant suede mm 1,6-1,8
LINING: Gore-Tex Extended Comfort Footwear
LASTING BOARD: Asoflex soft
ANATOMIC FOOTBED: Junior
SOLE: Asolo Softy (rubber-eva)
FIT: JR
MADE: in EUROPE

TIGE: Cuir façon daim mm 1,6-1,8 hydrofuge
DOUBLURE INTÉRIEURE: Gore-Tex Extended Comfort Footwear
PREMIÈRE DE MONTAGE: Asoflex soft
SEMELLE ANATOMIQUE: Junior
SEMELLE: Asolo Softy (caoutchouc-eva)
CHAUSSANT: JR
MADE: in EUROPE



ASOLO ACCESSORIES

FOOTWEAR CARE

A complete line of products for cleaning and footwear protection. The kit is composed by 9 protectors or 9 cleaners.

Une gamme complète de produits pour l'entretien, la protection et le nettoyage du cuir. Le kit consiste en 9 Asolo Cleaner ou 9 Asolo Protector.

4F000200
Asolo protector box (9 pcs)

4F000300
Asolo cleaner box (9 pcs)



SUOLETTE FOOTBED

Comfortable, shock absorbing, supportive, reduce friction and blisters. Can be used in all Asolo boots, also be adapted to other products. This footbed is based on a foundation of 5 mm EVA. A full layer of shock absorbing micro rubber is added on the heel, forepart and toe areas to provide better cushioning and support.

Confortable, anatomique, bon maintien. Elle est utilisée pour tous les modèles Asolo, mais elle peut être adaptée pour d'autres produits. Les semelles intérieures sont construites sur une base de 5 mm en EVA. Une couche en micro caoutchouc-antishock est ajoutée au talon et sur l'avant du pied pour garantir un meilleur confort et amorti.

5C650202 035
Blister footbed
Boîte semelles



5C650202 034
Black siena laces set
with dispenser
Lacets noir "siena"
avec kit dispenser
cm 130 - 6 pcs
cm 150 - 8 pcs
cm 170 - 8 pcs
cm 180 - 6 pcs



ARGENTINA
SUPERFIT S.R.L
C1107AAR Buenos Aires
Tel. 54 11 43340033
Fax 54 11 3433157
luis@superfit1.com

AUSTRALIA
INTERTREK PTY LTD
NSW 2069 ROSEVILLE
Tel. 00 61 2 9417 5755
Fax 00 61 2 9417 5722
sales@intertrek.com.au

AUSTRIA
PICHLER MANFRED SPORTAR-
TIKEL HANDEL E.U.
ENNSWEG 8
5550 RADSTADT - AUSTRIA
Tel. 0043 660 4620 999
Email: asolo@sbg.at

CANADA
THE LALONDE GROUPE
44 Essex Street - Essex Business
Centre Guelph, ONTARIO N1H 3K8
Tel. 001 519 823 7778
Fax 001 519 823 7779
rick@thelalondgroup.ca
laura@thelalondgroup.ca
www.thelalondgroup.ca

CHILE
Diseño Tatroo Limitada
Los Gobelinos 2512, Of. 2K, Bodega
2J, Renca, Santiago
Tel. +56 2 25678085
Fax +56 2 25678082
sales@tatroo.ws
www.tatroo.ws

CHINA
INSPIRES TRADING CO.LTD
100029 Beijing
Tel. 0086 10 82031670
Fax 0086 10 82031663
chris_ll@asolochina.cn
www.asolochina.cn

CZECH REPUBLIC
SPORT prima spol. s r.o.
Legionaru 3084/36
695 01 Hodonin
Tel. 00420 518 343 185
info@asolo.cz
www.asolo.cz

COLOMBIA
Tatoo Colombia S.A.S
Calle 122#18-30
Bogotá, DC
Tel. +57(1) 629-9949
Sales@tatroo.ws
www.tatroo.ws

ECUADOR/BOLIVIA
TAGEAR S.A.
Las Relamas E1-136 y Av Galo
Plaza Lasso
Tel. +593 2 2406526
Fax +593 2 2406526 ext 102
Pichincha, Quito-Ecuador
Sales@tatroo.ws
www.tatroo.ws

FRANCE
Ricochet - Off Piste
325 Route Valparc
74330 Poisy
Tel. 0033 4 50 60 87 00
Fax.0033 4 50 60 38 40
contact@ricochet.fr
www.ricochet.fr

GERMANY
Asolo GmbH
MOC München / Raum A217
Lilienthalallee 40
80939 München
Tel: +49 89 32667061
Fax: +49 89 32667062
herbert.buczek@asolo.com

GREECE
ETCETERA SAFETY S.A.
11, ERMI SOURLATZI STR.
Tel. 0030 210 6620130
Fax 0030 210 6021153
odi@etcetera.gr

HONG KONG
CHAMONIX ALPINE EQUIPMENT
Mongkoc. Kln, Hong Kong
Tel. 00 852 23883626
Fax 00 852 27707110
www.chamonix.com.hk

ICELAND
Drifa ehf - Icewear
Miðhraun 4,
210 Gardabaer
Iceland
Tel. +354 555 7400
Fax +354 555 7401
icewear@icewear.is
www.icewear.is

IRAN
NIYAK CO.
No.19 FallahPour St.
Nejatoollahi Ave.Tehran
Tel 0021 88946692-3
Mob: 0912/1334711
Fax 0021 88946693
info@niyak.com

ISRAEL
KAL-GAV LTD
70792 TSOMET KANNOT
Tel. 00972 8 869 2730
Fax 00972 8 869 2733
info@kalgav.net

JAPAN
MONT-BELL
Nishi-ku Osaka
Tel. 0081 6 6531 4765
Fax 00816 6531 4969
support@montbell.com
www.asolo.cz

KOREA
HELINOX INC. INCHEON
Tel. 0082 70 71653032
Fax 0082 32 5781928
jhhkim@helinox.com

LITUANIA
Montis magia UAB
Konstitucijos pr. 12
Vilnius LT-09308
Tel. 00 37069952012
info@montismagia.lt
www.montismagia.lt

MALTA
ADVENTURE CAMPING SHOP
CO. LTD
DUN KARM STREET,
B'KARA BYPASS,
BIRKIRKARA, BKR 9038
Tel: 00356 21443386
Fax 00356 21443386
Mob: 00356 99263668,
Nico Abela Man. Director
Email: nico@adventuremalta.com
www.adventuremalta.com

REPUBLIC OF MOLDOVA
X-Style Outdoor Equipment Center
TRICOLUX SRL
MD-2005, Chisinau, Bd. Grigore
Vieru, 27
Tel. Fax 00 373 22 210050
info@xstyle.md
www.xstyle.md

NEW ZEALAND
Outsider Mountain Sport
Rangiora 7440 - North Canterbury
Tel. 0064 3 3106401
Fax 0064 3 3106402
sales@oms.co.nz

NORWAY
NORDLYS SPORT AS
Harald Saeverudsvei 156
5239 Rådal
+47 91382829
www.nordlyssport.no

PERU
DISENOS TATOO PERU S.R.L
Calle las Margaritas 151,
Lince 15046 Lima PERU
Tel: +51 1 2210515
sale@tattoo.ws
www.tattoo.ws

POLONIA
SUMMIT
UL. KOSCIUSZKI 10
40049 KATOWICE
Tel. +48 (32) 251 36 57
summit.asolo@gmail.com

RUSSIA
KAHT Sport Club Russia
115230, Moscow, Electrolitnij proezd,
d.7, korp 2.
Tel. 007 495 604 1021
Fax 007 499 317 9806
sckant@kant.ru
www.kant.ru

SLOVAKIA
SPORT prima SK spol. s.r.o.
82107 Bratislava
Tel. 00421 944 111 011
info@asolo.sk
www.asolo.sk

SLOVENIA
K&K Trade D.O.O.
Dobravecva Ulica 49
4226 ZIRI
Tel. 00386 451 91 533
Mob: 00386 51 411 040
info@kk-trade.si

SPAIN / ANDORRA
CARVING SPORT SL
22710 Castiello de Jaca
Tel. 0034 97 4363490
Fax 0034 97 74364565
info@carving-sport.com

TAIWAN
Outdoor Active International Co., Ltd.
2F-1, No.168, Xiniu 3rd Rd., Neihu
District, Taipei City, Taiwan.
Tel: 886-2-2793 8616
Fax 886-2-2796 8380
johnling@easy-outdoor.com.tw

THE NEDERLANDS
MATTERHORN B.V.
WILMERSDORF 44-G
7327 AC APELDOORN
Tel. 00 31 (0) 55 540 08 50
info@matterhorn.nl
www.matterhorn.nl

TURKEY
KUTUPAYISI LTD STI.
Bahcelievler/ Istanbul
Tel. 0090 212 2 430430
Fax: 0090 212 2 517800
info@kutupayisi.com

UKRAINE
SHAMBALA COMPANY
49000 Dnepropetrovsk
Tel. 0038 056 3702401
Fax 0038 056 2323474
info@shambala.dp.ua

UNITED KINGDOM
ProAgencies Ltd
c/o WTDSL
Unit 46 Castle Mill Ind Est. Aynam
Road. Kendal. Cumbria. LA9 7DE
Lawrence Friell (North)
+44 (0) 7795 90 40 43
Lawrence@proagencies.com
Matt Moore (Midlands)
+44 (0) 7734 21 58 21
Matt@proagencies.com
Seb Murphy (South)
+44 (0) 7415 10 33 06
Seb@proagencies.com

U.S.A
Asolo USA Inc.
190 Hanover Street
Lebanon, NH 03766
Tel. 603-448-8827
Fax 603-448-8873
asolo@asolo-usa.com
www.asolo-usa.com

ASOLO SRL
Via delle Industrie 2
31040 Nervesa della Battaglia
Treviso - Italy
Tel. +39 0422 8866
Fax +39 0422 885282
asolo@asolo.com
www.asolo.com

CALABRIA / BASILICATA
CONSOLO LUCA
Tel. Fax 0984 856826
agenziaconsolo@gmail.com

FRIULI VENEZIA GIULIA
KRALJ MARTINO
Tel. Fax 040 578005
Cell. 335 5328660
kramar953@gmail.com

UMBRIA / MARCHE
MOLISE / ABRUZZO
TAMBURINI ROBERTO
Tel. Fax 0721 54214
Cell. 348 7817312
rtamburini58@gmail.com

LAZIO / CAMPANIA / EMILIA
ROMAGNA
PIERVENANZI ANDREA
Cell. 380 3591321
andreatrakka@gmail.com

LIGURIA
GUARAGNO ROBERTO
Tel. Fax 010 6456134
Cell. 335 1039709
roberto_guaragno@gmail.com

LOMBARDIA
BIEBI S.r.l.
BIROLI MARCO
Tel. Fax 035/315131
Cell. 393 3360161
marbir@tin.it
BIROLI MICHELE
Cell. 393 3320118
birolimichele@gmail.com

PIEMONTE / VALLE D'AOSTA
SPORT & FUN
Tel. 011 6633937
Fax 011 6634778
Cell. Lino: 335 350552
Cell. Matteo: 335 5795791
sportandfunsnc@gmail.com
sportfunsnc@virgilio.it

SARDEGNA
DANIELE DEL FURIA
RAPPRESENTANZE
Tel. 070 8877679
Fax 070 821127
Cell. 335 8262395
danieledefuria@tiscali.it

SICILIA
ALFREDO NICTORA
RAPPRESENTANZE
Tel. 095 223775
Fax 095 335774
Cell. 338 6751334
nicotra.alf@tiscali.it

TOSCANA
MAZZEI SERGIO
Cell. 337 707701
info@mazzeisergio.it

TRENTINO ALTO ADIGE / VENETO
ROSS & ROSS SNC
Tel. Fax 0461 860288
Cell. 335 283870
rossati@tin.it

SHOE CHART

UK woman	3	3,5	4	4,5	5	5,5	6	6,5	7	7,5	8	8,5	9	9,5	10	10,5	11	11,5	12	12,5	13	13,5	14	14,5	15	15,5	16	16,5	
UK man																													
US woman	4,5	5	5,5	6	6,5	7	7,5	8	8,5	9	9,5	10	10,5	11	11,5	12	12,5	13	13,5	14	14,5	15	15,5	16	16,5	17			
US man																													
EU	35,5	36 (1/3)	36 (2/3)	37,5	38	38 (2/3)	39 (1/3)	40	40 (2/3)	41 (1/3)	42	42,5	43 (1/3)	43 (2/3)	44 (1/2)	45	46	46 (1/3)	47	47 (1/2)	48 (1/3)	49	49,5	50	50 (2/3)	51 (1/2)	52	52 (2/3)	
Mondo Point	22	22,5	23	23,5	24	24,5	25	25,5	26	26,5	27	27,5	28	28,5	29	29,5	30	30,5	31	31,5	32	32,5	33	33,5	34	34,5	35	35,5	
Children EU	19	20	21	22	23	24	25	26	27	28	29	30	31	32	33	34	35	36	37	38	39	40							
Children UK	3	3 (2/3)	4 (1/2)	5 (1/3)	6 (1/3)	7 (2/3)	8 (1/3)	9 (1/3)	10	10 (2/3)	11 (2/3)	12,5	13 (1/3)	14 (1/3)	15	16	17	18,5	19,5	20,5	21,5	22,5	23,5	24,5	25,5				
Children US	3	3 (2/3)	4 (1/2)	5 (1/3)	6 (1/3)	7 (2/3)	8 (1/3)	9 (1/3)	10	10 (2/3)	11 (2/3)	12,5	13 (1/3)	14 (1/3)	15	16	17	18,5	19,5	20,5	21,5	22,5	23,5	24,5	25,5				
Mondo Point	11,5	12,5	13	13,5	14,5	15	15,5	16,5	17	17,5	18,5	19	19,5	20,5	21	21,5	22,5	23,5	24,5	25,5									

Asolo SRL reserves the right to make any necessary adjustments / modifications at any time to improve the aesthetic and quality of the product.
Asolo SRL se réserve le droit d'apporter à chaque moment toutes les modifications nécessaires pour améliorer l'esthétique et la qualité du produit.



ASOLO SRL - Via delle Industrie, 2 - 31040 Nervesa della Battaglia - Treviso - Italy
tel. +39 0422 8866 - fax +39 0422 885282 - e-mail: asolo@asolo.com - www.asolo.com